

REIF RICHTER+FRENZEL

Ein Bad, so vielfältig
und einzigartig wie
Ihr Leben.

MyStyle 2.0





MyStyle 2.0. Das Bad für alle. Unschlagbar flexibel, extrem robust, superbequem und zeitlos schön.

Eine perfekte Ausstattung für jeden Raum, das ist MyStyle 2.0. Ganz gleich, ob Sie ein großes oder kleines Badezimmer besitzen, allein oder mit Familie leben, in der stilvollen Altbauwohnung oder im eigenen Haus auf dem Land.

Die Badserie ist flexibel und passt sich Ihrem Leben an. Was bleibt: langlebige Qualitätsmaterialien, höchster Komfort und schönes, zeitloses Design.



QR-Code scannen und mehr von MyStyle 2.0 entdecken.

ÜBERSICHT

6	MyStyle 2.0	36	Accessoires
14	Armaturen	42	Badmöbel
22	Keramik	50	Heizkörper
28	Bade- und Duschwannen	54	Duschabtrennungen
		56	Beratung



14 Armaturen
Die Fusion aus Vielfalt, Form und Funktion.

22 Keramik
Gefällt. In Design und Funktion.



36 Accessoires
Kleine Extras mit großer Wirkung für das perfekte Baderlebnis.

42 Badmöbel
Beste Ordnung in der Wellness-Oase.



28 Bade- und Whirlwannen
Maximale Entspannung – für Körper und Geist.



Für Familien. Für Singles. Für jedes Alter.
Mit MyStyle 2.0 gibt es immer eine Lösung für jede Badsituation.

50 Heizkörper
Wohlfühlwärme in ihrer schönsten Form.



Der Name ist Programm.

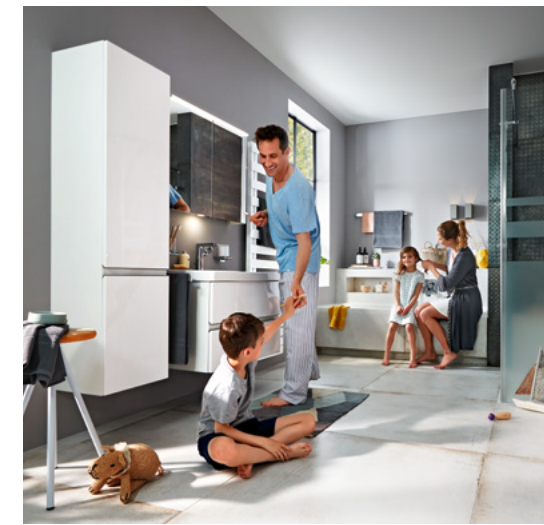
MyStyle 2.0 ist flexibel und bietet viele Möglichkeiten. Für jede Situation, für jeden Raum, für jeden Anspruch. Ganz nach Ihren Wünschen.



MyStyle 2.0 ist die umfangreiche Badserie, die eine große Gestaltungsfreiheit für Ihre Badplanung bietet. Überzeugen Sie sich von der maximalen Flexibilität und höchsten Funktionalität!



Das Bad für alle und alles. Perfekt für den Alltag – ohne alltäglich zu sein.



Hier ist richtig Leben drin:

Große Bewegungsfreiheit durch die frei hängenden Badmöbel und ein ausreichender Stauraum für alle machen's möglich.

Ein Raum, viele Möglichkeiten.

Ein eleganter Waschtisch, Badmöbel mit viel Stauraum, eine bequeme Badewanne mit praktischen Ablageflächen und eine geräumige Dusche ergänzen sich wunderbar zu einem Gesamtkonzept. So muss ein Bad sein – funktional und faszinierend zugleich.

Flexibel und vielfältig.

MyStyle 2.0 begeistert durch clevere und vielseitige Badlösungen. Welche sind Ihre Highlights?

Willkommen im Variantenreich.

Die Badmöbel punkten durch die Vielzahl an Möglichkeiten: helle oder dunkle Oberflächen, matte oder glänzende Ausführung, gefräste Griffleiste oder Stangengriff. Und innen noch clevere Stauraummöglichkeiten. Da bleiben keine Wünsche offen.



Kann sich sehen lassen.

Die Armatur in edlem Mattschwarz wirkt elegant. Sie mögen es lieber klassisch? Kein Problem – es gibt sie auch mit Chromfinish.



Doppelt gut.

Der großzügige Aufsatzwaschtisch sieht richtig chic aus und garantiert einen entspannten gemeinsamen Aufenthalt im Bad. Der riesige Badspiegel mit LED-Beleuchtung macht Tag und Nacht eine gute Figur.



Sitzt perfekt.

Die hochwertige Keramik in klassischem Design fügt sich nahtlos in die Serie ein. Und hilfreiche Features wie der WC-Deckel mit Soft-Close-Funktion machen das Handling zum Kinderspiel.



Mehr als eine Badewanne.

Genießen Sie entspannten Komfort durch die hervorragende Geometrie der Flächen. Und so richtig behaglich wird es, wenn das optional erhältliche Whirlsystem zum Einsatz kommt.



Echte Gastfreundschaft.

Auch Ihre Gäste können sich wohlfühlen. Selbst auf kleinstem Raum zeigt sich die grenzenlose Vielfalt von MyStyle 2.0: Waschtisch, WC und Badmöbel sind visuell und funktional aufeinander abgestimmt und bieten echten Komfort.



Klein und fein.

Die formschöne, verchromte Armatur kommt dank der Einhebelbedienung und der kurzen Ausladung mit wenig Platz aus



Armaturen.

Die Fusion aus
Vielfalt, Form
und Funktion.



Haltbar und nachhaltig.
Alle Armaturen überzeugen
durch ihre komfortable
Bedienung und die lange
Lebensdauer.

Weiche Über-
gänge, definierte
Kanten: optisch
markant,
haptisch gefällig.

Armaturen

Waschtisch

MyStyle 2.0 Armaturen bieten mit über 20 Varianten eine extrem große Modellvielfalt mit Lösungen für jede Badsituation.



Waschtischarmatur
verchromt

mit Ablaufgarnitur
Art.-Nr. 30 721 02 000 000

Niederdruck, mit Ablaufgarnitur
Art.-Nr. 30 721 02 000 500

ohne Ablaufgarnitur
Art.-Nr. 30 721 06 000 000

Waschtischarmatur
mattschwarz

mit Ablaufgarnitur
Art.-Nr. 30 721 02 082 000

Niederdruck, mit Ablaufgarnitur
Art.-Nr. 30 721 02 082 500

ohne Ablaufgarnitur
Art.-Nr. 30 721 06 082 000

Stylish: Alle Armaturen sind auch in Mattschwarz erhältlich.

Armaturen

Waschtisch und Bidet



Waschtischarmatur, starrer Auslauf
verchromt

mit Ablaufgarnitur
Art.-Nr. 30 721 02 000 200

ohne Ablaufgarnitur
Art.-Nr. 30 721 06 000 200



Waschtischarmatur, starrer Auslauf
mattschwarz

mit Ablaufgarnitur
Art.-Nr. 30 721 02 082 200

ohne Ablaufgarnitur
Art.-Nr. 30 721 06 082 200



Waschtischarmatur, schwenkbarer Auslauf
verchromt

mit hohem, um 120° schwenkbarem Auslauf

mit Ablaufgarnitur
Art.-Nr. 30 721 02 000 300

ohne Ablaufgarnitur
Art.-Nr. 30 721 06 000 300

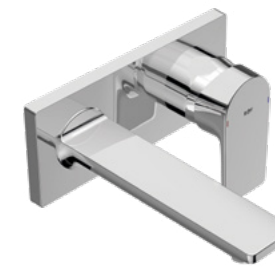


Waschtischarmatur, schwenkbarer Auslauf
mattschwarz

mit hohem, um 120° schwenkbarem Auslauf

mit Ablaufgarnitur
Art.-Nr. 30 721 02 082 300

ohne Ablaufgarnitur
Art.-Nr. 30 721 06 082 300



Waschtisch-Wandarmatur
verchromt

Bausatz 2, Ausladung 172 mm
Art.-Nr. 30 721 08 000 000



Waschtisch-Wandarmatur
mattschwarz

Bausatz 2, Ausladung 172 mm
Art.-Nr. 30 721 08 082 000



Bidetarmatur
verchromt

Art.-Nr. 30 721 12 000 000



Bidetarmatur
mattschwarz

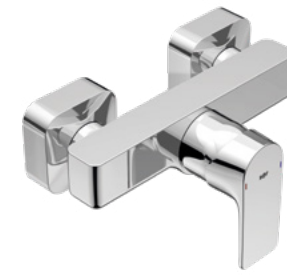
Art.-Nr. 30 721 12 082 000



Garantiert:
Für die Armaturen der Serie MyStyle 2.0 geben wir Ihnen eine 10-jährige Nachkaufgarantie für Ersatzteile.



Die MyStyle 2.0 Armaturen zeichnen sich durch softgeometrisches Design mit weichen Übergängen und klar definierten Kanten aus.



Brausearmatur
verchromt

Art.-Nr. 30 721 26 000 000



Brausearmatur
mattschwarz

Art.-Nr. 30 721 26 082 000



UP-Brausebatterie
verchromt

Bausatz 2, Rosettengröße:
163 mm x 163 mm
Art.-Nr. 30 721 28 000 000



UP-Brausebatterie
mattschwarz

Bausatz 2, Rosettengröße:
163 mm x 163 mm
Art.-Nr. 30 721 28 082 000



Gut temperiert:

In alle Aufputz- und freistehenden Armaturen ist eine Heißwassertemperaturbegrenzung serienmäßig integriert. Damit wird das Wasser nie zu heiß.



Unterputz-Thermostat-Brausearmatur
verchromt

Bausatz 2, mit integrierter Vorabsper-
rung, Rückflussverhinderer,
Rosettengröße: 163 mm x 163 mm
Art.-Nr. 30 721 80 000 000



Unterputz-Thermostat-Brausearmatur
mattschwarz

Bausatz 2, mit integrierter Vorabsper-
rung, Rückflussverhinderer,
Rosettengröße: 163 mm x 163 mm
Art.-Nr. 30 721 80 082 000



Duschsystem, flach
verchromt

Ausladung 405 mm, bestehend aus
Thermostat mit Ablage, Kopfbrause
AIR, 300 mm, verchromt, Strahlplatte
weiß, Handbrause 3-strahlig mit weißer
Scheibe, Brauseschlauch silberfarben,
glatt, Länge 1.600 mm
Art.-Nr. 30 721 88 000 000



**Cooltouch für weniger
Oberflächenwärme**

Brausethermostat mit Ablage
verchromt

Absperventil mit Druckknopftech-
nologie für On/Off und Einstellung der
Wassermenge, Temperaturregelung,
Cooltouch, als Ablagefläche verwendbar
Art.-Nr. 30 721 86 000 000



Wannenfüll- und Brausearmatur
verchromt

Art.-Nr. 30 721 16 000 000



Wannenfüll- und Brausearmatur
mattschwarz

Art.-Nr. 30 721 16 082 000



Steht einfach gut da.
Die freistehende Armatur
ist der Hingucker in
jedem Bad und überzeugt
durch praktische Merk-
male wie die integrierte
Stab-Handbrause.



Unterputz-Wannenbatterie
verchromt

Bausatz 2, Rosettengröße:
163 mm x 163 mm
Art.-Nr. 30 721 18 000 000

DVGW-eigensicher
Art.-Nr. 30 721 18 000 500



Unterputz-Wannenbatterie
mattschwarz

Bausatz 2, Rosettengröße:
163 mm x 163 mm
Art.-Nr. 30 721 18 082 000

DVGW-eigensicher
Art.-Nr. 30 721 18 082 500



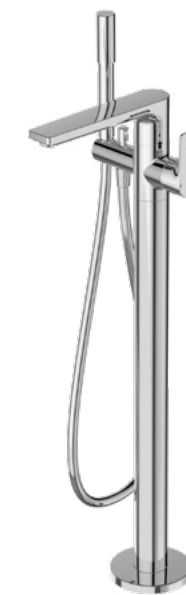
Unterputz-Thermostat-Wannenarmatur
verchromt

Bausatz 2, mit integrierter Vorabsper-
rung, Rückflussverhinderer und 2-Wege-Ventil,
Rosettengröße: 163 mm x 163 mm
Art.-Nr. 30 721 81 000 000



Unterputz-Thermostat-Wannenarmatur
mattschwarz

Bausatz 2, mit integrierter Vorabsper-
rung, Rückflussverhinderer und 2-Wege-Ventil,
Rosettengröße: 163 mm x 163 mm
Art.-Nr. 30 721 81 082 000



Wannenarmatur
verchromt

freistehend, mit Stab-Handbrause,
Handbrause-Halter und Brauseschlauch
1.250 mm, Auslaufhöhe: 750-830 mm,
mit integrierter Heißwassertemperatur-
begrenzung
Art.-Nr. 30 721 30 000 000



Wannenarmatur
mattschwarz

freistehend, mit Stab-Handbrause,
Handbrause-Halter und Brauseschlauch
1.250 mm, Auslaufhöhe: 750-830 mm,
mit integrierter Heißwassertemperatur-
begrenzung
Art.-Nr. 30 721 30 082 000



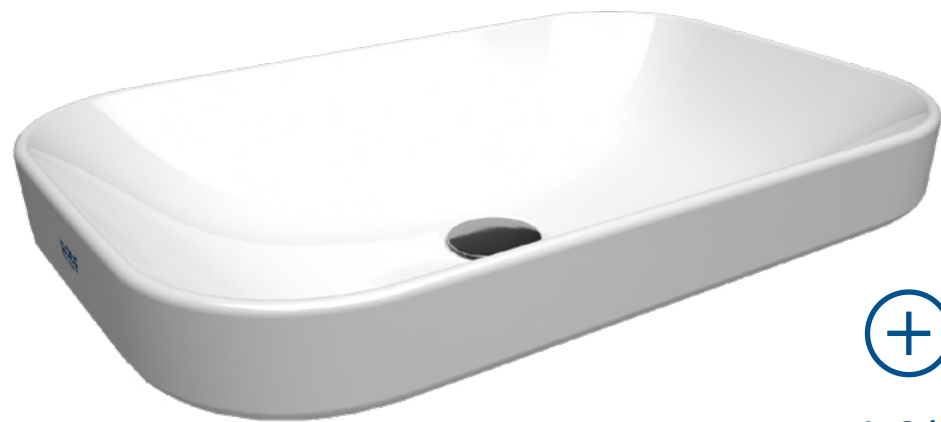
Keramik.
Gefällt.
In Design und
Funktion.



Hochwertig und langlebig.
Die Keramiken der MyStyle 2.0 Serie
überzeugen durch langlebige
Qualitätsmaterialien, höchsten
Komfort und zeitloses Design.

Optional mit
besonders
pflegeleichter
Oberflächen-
veredelung.

Die Waschtische aus der Serie MyStyle 2.0 gibt es in vielen verschiedenen Größen. Für jeden Raum, jede Anforderung, jeden Geschmack.



In Schale geworfen:
Ein Aufsatzbecken macht aus einem Waschtisch ein Designobjekt, an dem man sich einfach nicht sattsehen kann.



Waschtisch, mit Hahnloch
mit OptiClean-Beschichtung, weiß, mit Überlauf, 1 Hahnloch
520 × 380 mm (B × T)
Art.-Nr. 30 230 00 045 050
570 × 420 mm (B × T)
Art.-Nr. 30 230 00 045 055
620 × 450 mm (B × T)
Art.-Nr. 30 230 00 045 060
670 × 485 mm (B × T)
Art.-Nr. 30 230 00 045 065
820 × 480 mm (B × T)
Art.-Nr. 30 230 00 045 080
1.025 × 485 mm (B × T)
Art.-Nr. 30 230 00 045 100



Waschtisch, mit Hahnloch
ohne Beschichtung, weiß, mit Überlauf, 1 Hahnloch
520 × 380 mm (B × T)
Art.-Nr. 30 230 00 040 050
570 × 420 mm (B × T)
Art.-Nr. 30 230 00 040 055
620 × 450 mm (B × T)
Art.-Nr. 30 230 00 040 060
670 × 485 mm (B × T)
Art.-Nr. 30 230 00 040 065
820 × 480 mm (B × T)
Art.-Nr. 30 230 00 040 080
1.025 × 485 mm (B × T)
Art.-Nr. 30 230 00 040 100



Doppelwaschtisch, 2 Hahnlöcher
weiß, mit Überlauf, 1.310 × 485 mm (B × T)
mit OptiClean-Beschichtung
Art.-Nr. 30 230 10 045 130
ohne Beschichtung
Art.-Nr. 30 230 10 040 130



Wahlfreiheit:
Waschtische können frei hängend oder in Kombination mit Badmöbeln verwendet werden.



Halbsäule 570
weiß, zu Waschtischen ab 570 mm, ohne Beschichtung
Art.-Nr. 30 230 19 040 000



Handwaschbecken
weiß, mit Überlauf, 475 × 350 mm (B × T)
mit OptiClean-Beschichtung
Art.-Nr. 30 230 41 045 045
ohne Beschichtung
Art.-Nr. 30 230 41 040 045



Aufsatzbecken, 400 × 400 mm
weiß, ohne Überlauf und Hahnloch, 600 × 400 mm (B × T)
mit OptiClean-Beschichtung
Art.-Nr. 30 230 27 045 060
ohne Beschichtung
Art.-Nr. 30 230 27 040 060



Aufsatzbecken, 400 × 400 mm
weiß, ohne Überlauf und Hahnloch, 400 × 400 mm (B × T)
mit OptiClean-Beschichtung
Art.-Nr. 30 230 27 045 040
ohne Beschichtung
Art.-Nr. 30 230 27 040 040

Klares und klassisches
Design, das auch
morgen noch chic ist.



WC mit verdeckter Befestigung

ohne Spülrand, weiß,
mit geschlossener Befestigung,
360 × 556 × 360 mm (B × T × H)

Art.-Nr. 30 230 56 040 011
mit OptiClean-Beschichtung
Art.-Nr. 30 230 56 045 011

**Wand-Tiefspül-WC, spülrandlos,
für Unterputz-Spülkasten**

für Unterputz-Spülkasten ab 4,5 Liter
Inhalt; Abgang waagrecht verdeckt,
Höhe: 355 mm

Art.-Nr. 30 230 56 040 001
mit OptiClean-Beschichtung
Art.-Nr. 30 230 56 045 001

WC-Sitz

weiß, abnehmbar, Edelstahlscharnier

mit Absenkautomatik
Art.-Nr. 30 230 76 040 500

ohne Absenkautomatik
Art.-Nr. 30 230 76 040 000

Wandbidet

Höhe: 330 mm
360 × 560 mm (B × T)

Art.-Nr. 30 230 50 040 000

mit OptiClean-Beschichtung
Art.-Nr. 30 230 50 045 000

Spülrandlos –
für einfachere
Reinigung und
bessere Hygiene.



Absaugurinal

geschlossener Spülrand, Zu- und Ablauf
verdeckt, 285 × 310 × 560 mm (B × T × H)

mit OptiClean-Beschichtung
Art.-Nr. 30 230 82 045 000

ohne Beschichtung
Art.-Nr. 30 230 82 040 000

Urinaldeckel

weiß, abnehmbar, Edelstahlscharnier,
mit Absenkautomatik
Art.-Nr. 30 230 83 040 000





Bade- und Duschwannen.

Maximale
Entspannung –
für Körper
und Geist.



Naherholungsort.

Die Badewanne ist der ideale Ort zum Abschalten von Stress und Anschalten der Sinne. Bei MyStyle 2.0 können Sie aus vielen verschiedenen Formen auswählen.

Ein Vollbad ist immer ein tolles Erlebnis. Egal ob aktiv oder entspannt.



Rechteck-Badewanne

weiß
 1.800×800×470 mm (B×T×H)
 Art.-Nr. 30 062 01 040 180
 1.900×900×470 mm (B×T×H)
 Art.-Nr. 30 062 01 040 190



Körperform-Badewanne

weiß
 1.700×750×470 mm (B×T×H)
 Art.-Nr. 30 062 00 040 170



Duo-6-Eck-Badewanne

weiß
 1.950×900×470 mm (B×T×H)
 Art.-Nr. 30 062 02 040 195



Tiefe Badewanne,
 große Liegefläche,
 angenehme Rücken-
 schräge – und auf
 Wunsch auch mit
 Whirlsystem lieferbar.



Rechteck-Duschwanne

800×900×25 mm (B×T×H)
 Art.-Nr. 30 060 08 040 090
 800×1.000×25 mm (B×T×H)
 Art.-Nr. 30 060 08 040 100
 1.000×900×25 mm (B×T×H)
 Art.-Nr. 30 060 09 040 090
 1.200×800×25 mm (B×T×H)
 Art.-Nr. 30 060 10 040 080
 1.200×900×25 mm (B×T×H)
 Art.-Nr. 30 060 10 040 090
 1.200×1.000×25 mm (B×T×H)
 Art.-Nr. 30 060 10 040 100
 1.400×900×25 mm (B×T×H)
 Art.-Nr. 30 060 13 040 090



Quadrat-Duschwanne

900×900×25 mm (B×T×H)
 Art.-Nr. 30 060 07 040 090
 1.000×1.000×25 mm (B×T×H)
 Art.-Nr. 30 060 07 040 100





Whirlwannen.

Entspannung und
Belebung. Verleihen
Sie Ihrem Bad neue
Dimensionen.

Ein Bad in der Whirlwanne ist einfach gut: Gezielte Unterwasser-massagen regen den Blutkreislauf an, aktivieren den Stoffwechsel und verbessern die Sauerstoffversorgung des Körpers. Das stärkt die Widerstandsfähigkeit, steigert das Wohlbefinden – und wirkt ungemein entspannend.



Wir beraten Sie gerne:

Gemeinsam finden wir die Badewanne, die perfekt zu Ihnen passt.



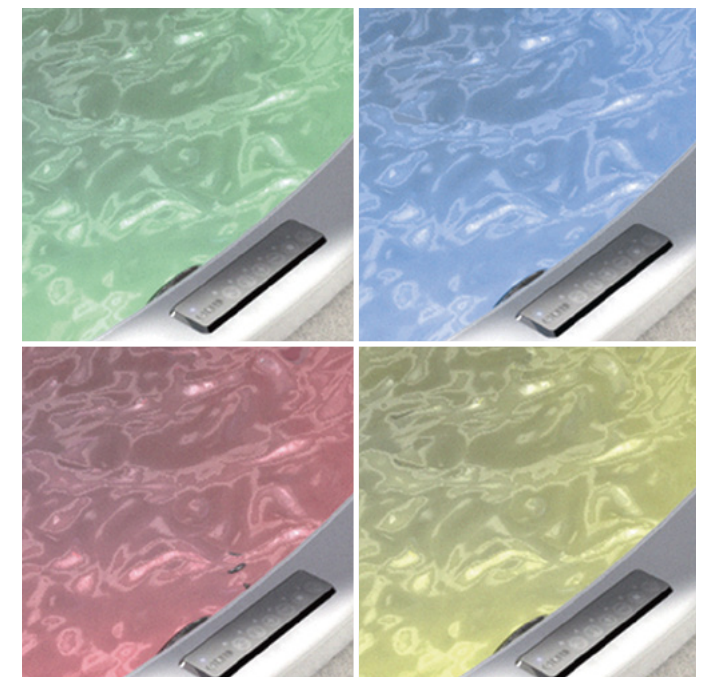
Soundsystem

2 Soundmodule, 25 W,
montiert am Wannenkorpus.
Integrierte Bluetooth-Verbindung
zum Koppeln eines Smartphones
oder MP3-Players
Art.-Nr. 30 052 90 000 003



Power-LED

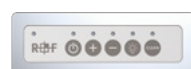
2 Strahler, farbig, mit Lichtwechsel-
funktion
Art.-Nr. 30 052 90 000 000



Steigern Sie Ihr Whirlerlebnis mit Ihrer Lieblings-entspannungsmusik. Das leistungsfähige optionale MyStyle 2.0 Soundsystem erlaubt den einfachen Anschluss von MP3-Player oder Smartphone.

Farbiger Badegenuss und visuelle Entspannungseffekte: Die optionalen Power-LED-Strahler sind ein buchstäbliches Highlight in Ihrer MyStyle 2.0 Whirlwanne.

Die MyStyle 2.0 Whirlsysteme – für jeden Anspruch die perfekte Lösung.



System 1 plus Entspannung pur

12 Düsen im Seiten-, Rücken- und Fußbereich sorgen für ein sprudelndes Badevergnügen. Alle Systemfunktionen – zum Beispiel die Massagestärke – lassen sich einfach und individuell auf Knopfdruck regeln. Exklusive Komfortkomponenten wie die Farbwechseleinstellung oder E-Heizung sind problemlos integrierbar.

Ausstattung

- 4 Whirldüsen (jeweils 2 Düsen im Seitenbereich der Wanne)
- 8 Micro-Jet-Düsen (jeweils 4 Düsen im Rücken- bzw. Fußbereich der Wanne)
- Stufenlose Regulierung der Systemleistung über +/- Taste

Sonderausstattung

- Integrierte E-Heizung (1,5 kW) für das Wassersystem

System 2 plus Komfort der Extraklasse

Für eine umfassende Ganzkörper-Entspannung stehen 20 Düsen zur Verfügung. Prickelnde Highlights im System 2 plus: die Extra-Massagewirkung durch AIR-Düsen am Wannenboden sowie die integrierte Luftvorheizung für wohlige Wärme während der gesamten Massagezeit.

Ausstattung

- 4 Whirldüsen (jeweils 2 Düsen im Seitenbereich der Wanne)
- 8 Micro-Jet-Düsen (jeweils 4 Düsen im Rücken- bzw. Fußbereich der Wanne)
- 8 AIR-Düsen mit integriertem Rückschlagventil im Bodenbereich
- Beide Systeme können getrennt voneinander stufenlos geregelt werden
- Druckluftgebläse mit integrierter Heizung
- Nachblasautomatik für das Luftleitungssystem

Sonderausstattung

- Integrierte E-Heizung (1,5 kW) für das Wassersystem

Die hochwertigen Whirlsysteme sind in vielen Ausführungen verfügbar – mit unterschiedlichen Düsentypen und verschiedener Düsenanzahl, inklusive oder ohne automatisch ablaufende Badeprogramme.



System 3 plus Verwöhnprogramme inklusive

Das MyStyle 2.0 Topmodell verfügt über 28 Düsen und bietet alle Eigenschaften des Whirlsystems 2 plus sowie zahlreiche weitere Funktionen: etwa eine integrierte E-Heizung, eine praktische Wassertemperaturanzeige und ein leistungsstarkes Gebläse für die Druckluftunterstützung der Micro-Jets. Besonders luxuriös: die automatischen Verwöhnprogramme mit je optionaler farbtherapeutischer Lichtunterstützung.

Ausstattung

- 20 druckluftunterstützte Micro-Jet-Düsen (Anzahl der Düsen ist abhängig vom Wannenmodell) im Rücken- bzw. Fußbereich und im Seitenbereich der Wanne
- 8 AIR-Düsen mit integriertem Rückschlagventil im Bodenbereich
- Beide Systeme können getrennt voneinander stufenlos geregelt werden
- 3 Badeprogramme (Belebungs-, Entspannungs- und Sportbad)
- 2 Druckluftgebläse mit integrierter Heizung
- Integrierte E-Heizung (1,5 kW) für das Wassersystem
- Nachblasautomatik für das komplette System (Wasser- und Luftleitungen)



System AIR Ganz einfach genießen

Mit 8 im Bodenbereich verbauten AIR-Düsen garantiert das MyStyle 2.0 System AIR belebende Luftsprudelbäder. Sie fördern die Durchblutung der Haut und regen durch erhöhte Sauerstoffaufnahme den Stoffwechsel an. Die Steuerung des Systems AIR erfolgt ganz bequem über das am Wannenrand montierte Bedientableau.

Ausstattung

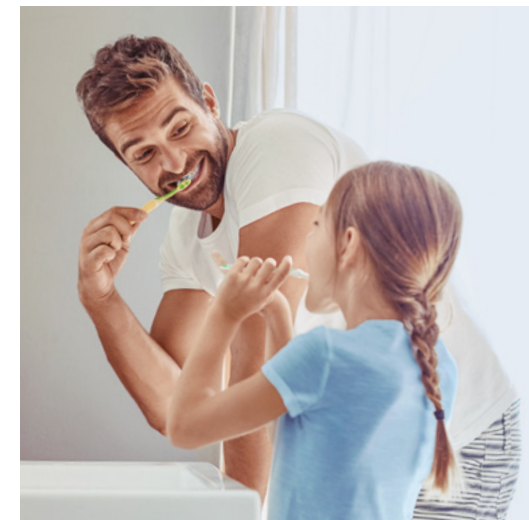
- 8 AIR-Düsen mit integriertem Rückschlagventil im Bodenbereich
- Stufenlose Regulierung der Systemleistung über „+/-“-Taste
- Nachblasautomatik für das Luftleitungssystem



Accessoires.

Kleine Extras mit großer Wirkung für das perfekte Baderlebnis.

Praktischer Komfort, den man jeden Tag aufs Neue schätzt.



Nützliche Helferlein.
Accessoires sind eine ideale Ergänzung für Armaturen, Waschtische und Keramik der MyStyle 2.0 Serie.

Stilvolle Details verleihen jedem Bad eine persönliche Note. Mit MyStyle 2.0 stehen Ihnen 38 Varianten zur Auswahl.



Lotionspender
verchromt
mit Echkristallglas, mattiert, mit Halter und Pumpe, Bedienung mit Hebel von unten, Wandbefestigung aus Metall
Art.-Nr. 30 851 17 000 000



Lotionspender
mattschwarz
mit Echkristallglas, mattiert, mit Halter und Pumpe, Bedienung mit Hebel von unten, Wandbefestigung aus Metall
Art.-Nr. 30 851 17 082 000

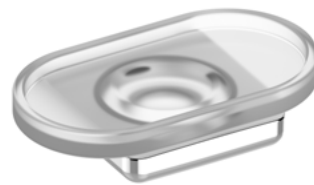
Verchromt oder
mattschwarz.
Welcher Stil
passt zu Ihnen?



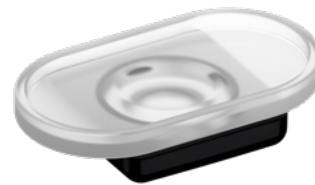
Glashalter, komplett
verchromt
mit Echkristallglas, klar
Art.-Nr. 30 851 00 000 000



Glashalter, komplett
mattschwarz
mit Echkristallglas, klar
Art.-Nr. 30 851 00 082 000



Seifenablage, komplett
verchromt
mit Echkristallschale, mattiert
Art.-Nr. 30 851 10 000 000



Seifenablage, komplett
mattschwarz
mit Echkristallschale, mattiert
Art.-Nr. 30 851 10 082 000



Handtuchhaken
verchromt
40 x 20 x 32 mm (L x B x T)
Art.-Nr. 30 851 70 000 000



Handtuchhaken
mattschwarz
40 x 20 x 32 mm (L x B x T)
Art.-Nr. 30 851 70 082 000



Handtuchhaken, doppelt
verchromt
35 x 56 x 32 mm (L x B x T)
Art.-Nr. 30 851 71 000 000



Handtuchhaken, doppelt
mattschwarz
35 x 56 x 32 mm (L x B x T)
Art.-Nr. 30 851 71 082 000



Handtuchhalter, 1-teilig
verchromt, freistehend
52 x 340 mm (B x T)
Art.-Nr. 30 851 30 000 340
52 x 420 mm (B x T)
Art.-Nr. 30 851 30 000 420



Handtuchhalter, 1-teilig
mattschwarz, freistehend
52 x 340 mm (B x T)
Art.-Nr. 30 851 30 082 340
52 x 420 mm (B x T)
Art.-Nr. 30 851 30 082 420



Handtuchhalter, 2-teilig
verchromt, freistehend
72 x 340 mm (B x T)
Art.-Nr. 30 851 31 000 340
72 x 450 mm (B x T)
Art.-Nr. 30 851 31 000 450



Handtuchhalter, 2-teilig
mattschwarz, freistehend
72 x 340 mm (B x T)
Art.-Nr. 30 851 31 082 340
72 x 450 mm (B x T)
Art.-Nr. 30 851 31 082 450



Badetuchhalter
verchromt
676 x 54 mm (B x T)
Art.-Nr. 30 851 40 000 600
876 x 54 mm (B x T)
Art.-Nr. 30 851 40 000 800



Badetuchhalter
mattschwarz
676 x 54 mm (B x T)
Art.-Nr. 30 851 40 082 600
876 x 54 mm (B x T)
Art.-Nr. 30 851 40 082 800



Haltegriff
verchromt
Länge: 260 mm
Art.-Nr. 30 851 50 000 000



Haltegriff
mattschwarz
Länge: 260 mm
Art.-Nr. 30 851 50 082 000



Wand-Toilettenbürstengarnitur
verchromt
mit Echkristalleinsatz, mattiert,
und Bürste
Art.-Nr. 30 851 61 000 000



Wand-Toilettenbürstengarnitur
mattschwarz
mit Echkristalleinsatz, mattiert,
und Bürste
Art.-Nr. 30 851 61 082 000



**Wand-Toilettenbürstengarnitur
mit Deckel**
verchromt
mit Echkristallglas, mattiert, heraus-
nehmbarem Opak-Kunststoff-Einsatz,
Bürste mit Griff und Deckel, Ersatz-
bürstenkopf
Art.-Nr. 30 851 61 000 100



**Wand-Toilettenbürstengarnitur
mit Deckel**
mattschwarz
mit Echkristallglas, mattiert, heraus-
nehmbarem Opak-Kunststoff-Einsatz,
Bürste mit Griff und Deckel, Ersatz-
bürstenkopf
Art.-Nr. 30 851 61 082 100



Toilettenpapierhalter ohne Deckel
verchromt
das Gelenk ist wahlweise beweglich
oder starr einstellbar, für Rollenbreite
bis 120 mm
Art.-Nr. 30 851 57 000 000



Toilettenpapierhalter ohne Deckel
mattschwarz
das Gelenk ist wahlweise beweglich
oder starr einstellbar, für Rollenbreite
bis 120 mm
Art.-Nr. 30 851 57 082 000

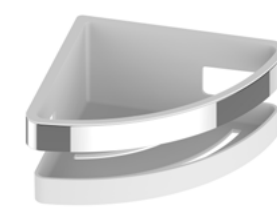


Reservepapierhalter
verchromt
Art.-Nr. 30 851 59 000 000

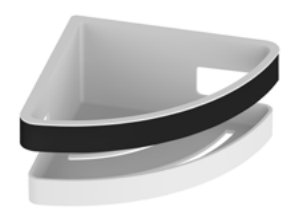


Reservepapierhalter
mattschwarz
Art.-Nr. 30 851 59 082 000

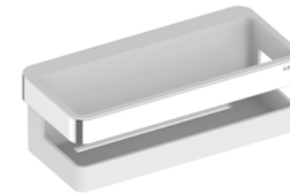
Es sind die scheinbar
einfachen Dinge, die das
Bad erst richtig komfortabel
machen. Diese hilfreichen
Accessoires möchten
Sie nicht mehr missen.



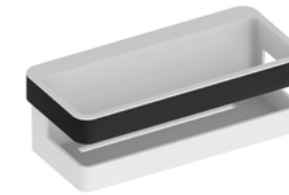
Eckduschkorb
verchromt
2-teilig: Metallkorb und herausnehm-
barer Kunststoffeinsatz
Art.-Nr. 30 851 73 000 000



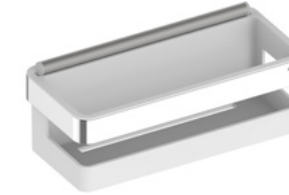
Eckduschkorb
mattschwarz
2-teilig: Metallkorb und herausnehm-
barer Kunststoffeinsatz
Art.-Nr. 30 851 73 082 000



Duschkorb
verchromt
2-teilig: Metallkorb und herausnehm-
barer Kunststoffeinsatz
Art.-Nr. 30 851 74 000 000



Duschkorb
mattschwarz
2-teilig: Metallkorb und herausnehm-
barer Kunststoffeinsatz
Art.-Nr. 30 851 74 082 000



Duschkorb, mit Glasabzieher
verchromt
3-teilig: Metallkorb und herausnehm-
barer Kunststoffeinsatz, mit integriertem
Glasabzieher
Art.-Nr. 30 851 74 000 100



Duschkorb, mit Glasabzieher
mattschwarz
3-teilig: Metallkorb und herausnehm-
barer Kunststoffeinsatz, mit integriertem
Glasabzieher
Art.-Nr. 30 851 74 082 100



Haltbare Materialien:
Die verchromten oder matt-
schwarzen Oberflächen
sind hochwertig verarbeitet.
Die Kunststoffe sind
seifen- sowie UV-beständig
und bruchfest.



Badmöbel.

Beste Ordnung
in der Wellness-
Oase.



Zahlreiche
Möglichkeiten –
für jeden Bedarf
und jeden Raum.

Echte Typfrage.
Die Badmöbel der MyStyle 2.0
Serie bieten viele Gestaltungs-
und Stauraumoptionen: Formen,
Größen, Farben, Oberflächen,
Materialien ... alles einfach und
individuell kombinierbar.

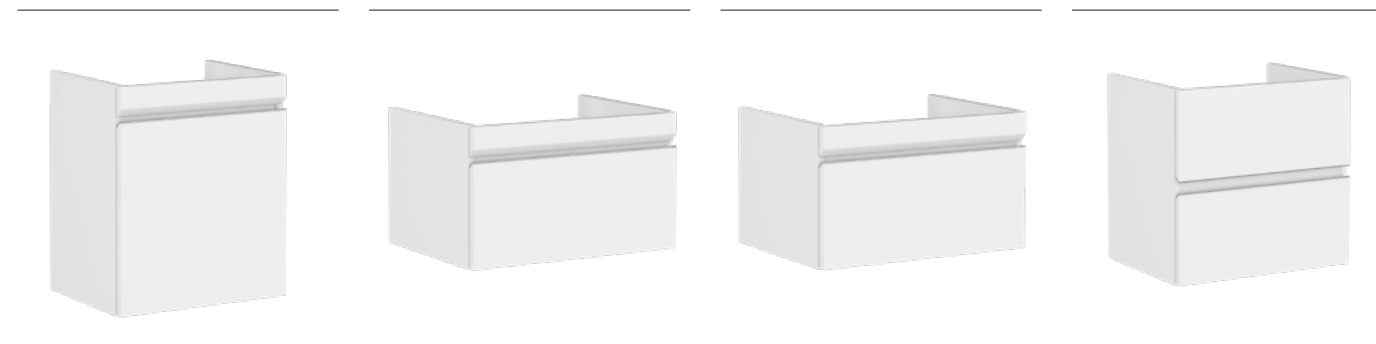
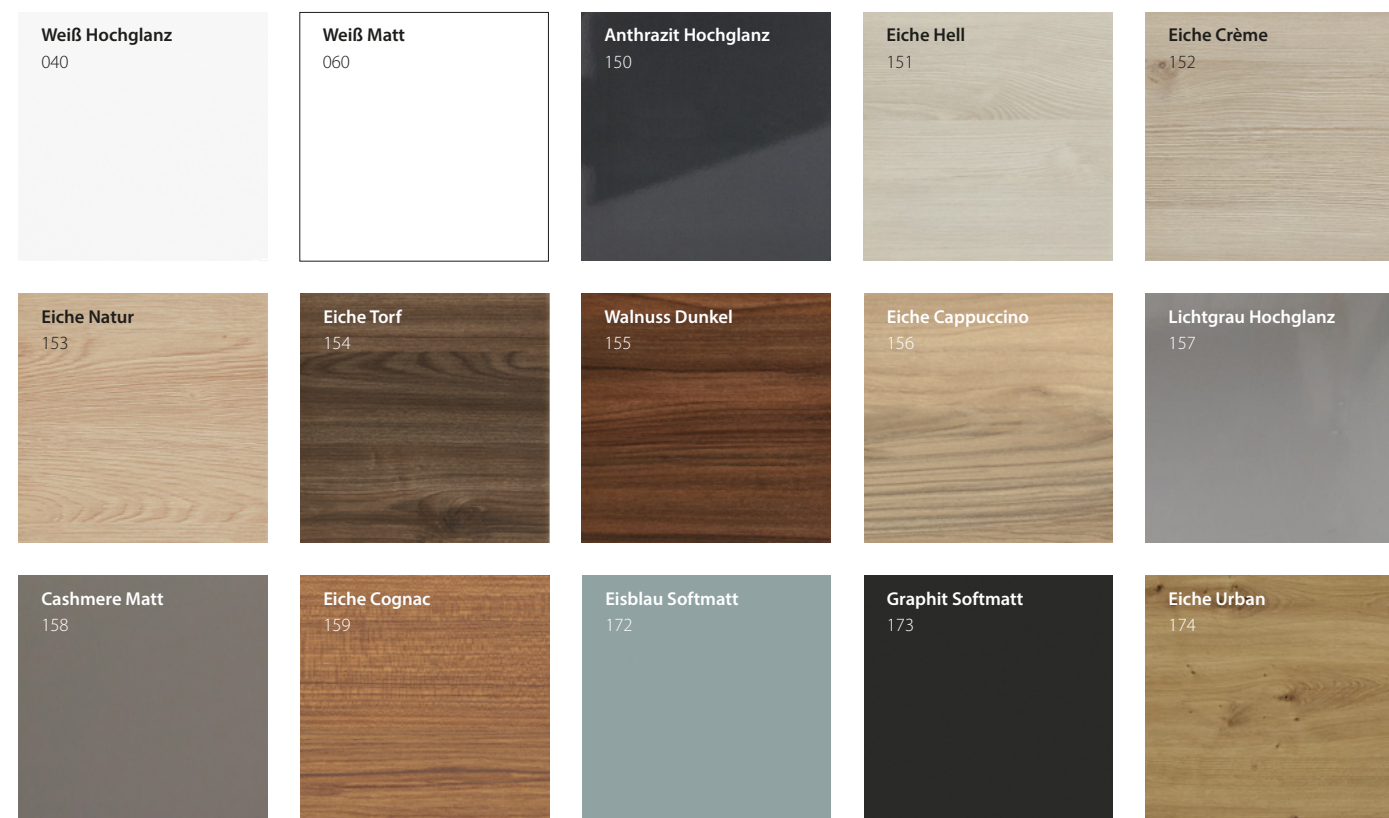
Mehrfach nachhaltig:
Alle Badmöbel der Serie werden in Deutschland gefertigt und sind qualitativ hochwertig und langlebig. Auch kurze Lieferwege können so gesichert werden.



Volles Programm:
Sie haben die Wahl zwischen gefräster Griffleiste und Stangengriff, aus einem umfangreichen Farbsortiment und aus speziellen Konsolen für die Aufsatzschalen.



Verfügbare Farbvarianten:



Waschtischunterschrank

1 Tür, inkl. Raumspsiphon, Griffleiste oder Stangengriff, Maße (B x H x T)

440 x 520 x 335 mm
490 x 520 x 335 mm

Waschtischunterschrank

1 Auszug, inkl. Raumspsiphon, Griffleiste oder Stangengriff, Maße (B x H x T)

540 x 320 x 400 mm
590 x 320 x 430 mm
640 x 320 x 460 mm
790 x 320 x 460 mm
990 x 320 x 460 mm

Waschtischunterschrank

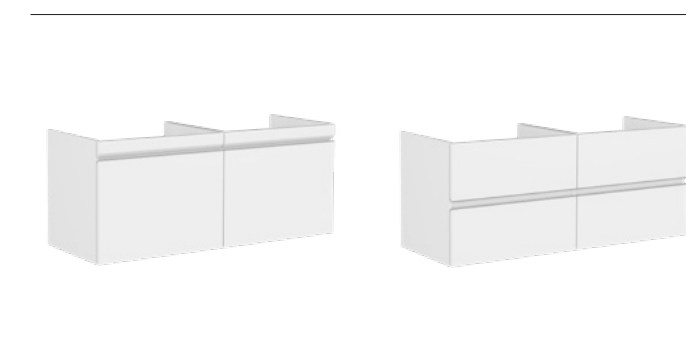
1 Auszug, Griffleiste oder Stangengriff, Maße (B x H x T)

490 x 520 x 360 mm
540 x 520 x 400 mm
590 x 520 x 430 mm
640 x 520 x 460 mm
790 x 520 x 460 mm
990 x 520 x 460 mm

Waschtischunterschrank

1 Schublade oben, mit Siphonausschnitt, 1 Auszug unten, Griffleiste oder Stangengriff, Maße (B x H x T)

540 x 520 x 400 mm
590 x 520 x 430 mm
640 x 520 x 460 mm
790 x 520 x 460 mm
990 x 520 x 460 mm



Persönliche Beratung:
Unsere Experten helfen Ihnen gerne bei der Auswahl der passenden Badmöbel. Vereinbaren Sie gleich online einen Beratungstermin.



Jetzt QR-Code scannen und Termin planen.

Waschtischunterschrank für Doppelwaschtisch

2 Auszüge, inkl. Raumspsiphon, Griffleiste oder Stangengriff, Maße (B x H x T)

1.280 x 320 x 460 mm

2 Auszüge, Griffleiste oder Stangengriff, Maße (B x H x T)

1.280 x 520 x 460 mm

2 Schubladen oben, mit Siphonausschnitt und Inneneinteilung, 2 Auszüge unten, Griffleiste oder Stangengriff, Maße (B x H x T)

1.280 x 520 x 460 mm

Gut kombinierbar:
Die Konsolenplatten für Aufsatzschalen gibt es in vielfältigen Ausführungen.

Hinweis:
Konsolenplatten sind nur in Verbindung mit Waschtischunterschrank und komplett unterbaut erhältlich.



Glas-Konsolenplatte

Konsolenplatte mit 1 Beckenausschnitt, symmetrisch, farbbeschichtet, Maße (B x H x T)

- 645 x 10 x 465 mm
- 795 x 10 x 465 mm
- 995 x 10 x 465 mm

asymmetrisch, farbbeschichtet, Position Waschtisch links oder rechts, Maße (B x H x T)

- 1.045 x 10 x 465 mm
- 1.195 x 10 x 465 mm
- 1.395 x 10 x 465 mm

Glas-Konsolenplatte

Konsolenplatte mit 2 Beckenausschnitten, farbbeschichtet, Maße (B x H x T)

- 1.285 x 10 x 465 mm
- 1.585 x 10 x 465 mm

Konsolenplatte

Konsolenplatte mit 1 Beckenausschnitt, symmetrisch, Maße (B x H x T)

- 643 x 10 x 465 mm
- 793 x 10 x 465 mm
- 993 x 10 x 465 mm

asymmetrisch, Position Waschtisch links oder rechts, Maße (B x H x T)

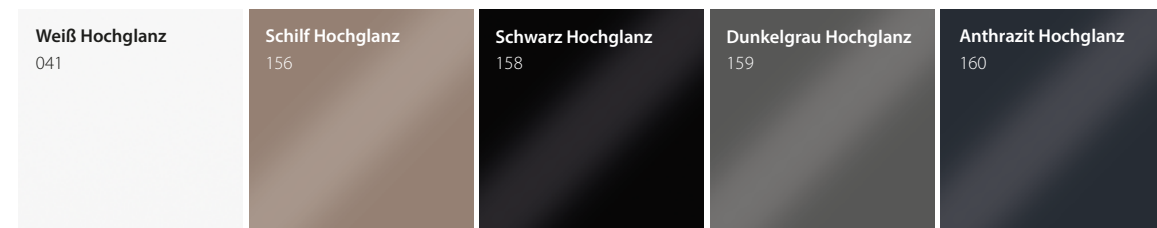
- 1.043 x 10 x 465 mm
- 1.193 x 10 x 465 mm
- 1.393 x 10 x 465 mm

Konsolenplatte

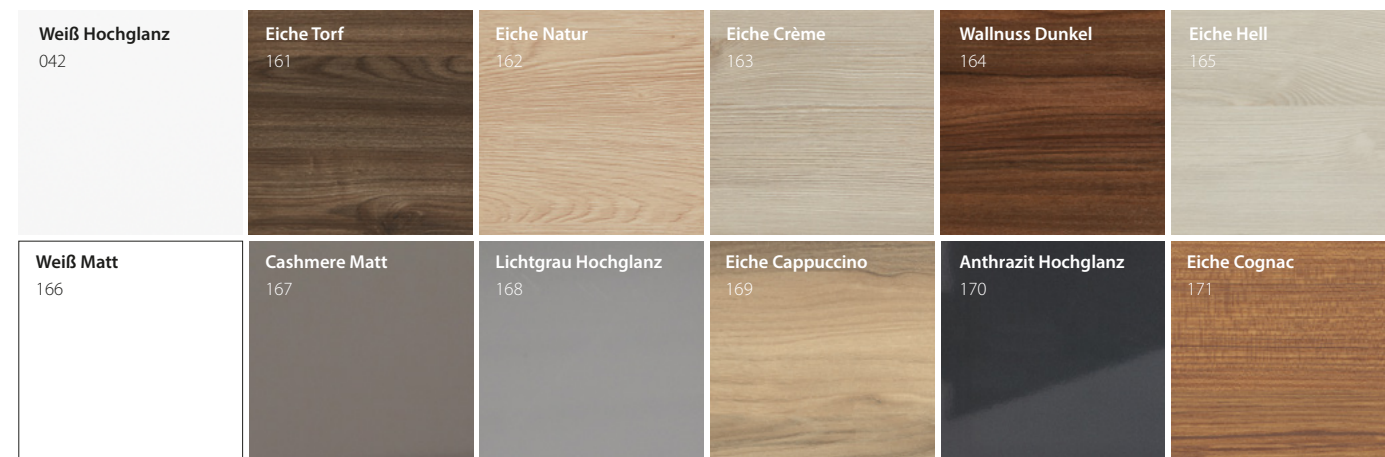
Konsolenplatte mit 2 Beckenausschnitten, Maße (B x H x T)

- 1.285 x 10 x 465 mm
- 1.585 x 10 x 465 mm

Lackfarben für Glaskonsolen:



Farben für Konsolenplatten:



Waschtischunterschrank

1 Auszug, inkl. Raumparsiphon, inkl. Metallkonsolen, Griffleiste oder Stangengriff, Maße (B x H x T)

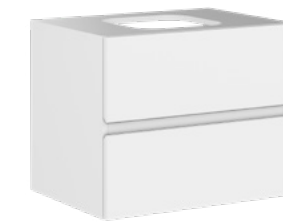
- 640 x 320 x 460 mm
- 790 x 320 x 460 mm
- 990 x 320 x 460 mm



Waschtischunterschrank

1 Auszug, inkl. Metallkonsolen, Griffleiste oder Stangengriff, Maße (B x H x T)

- 640 x 520 x 460 mm
- 790 x 520 x 460 mm
- 990 x 520 x 460 mm



Waschtischunterschrank

1 Schublade oben, mit Siphonausschnitt, 1 Auszug unten, inkl. Metallkonsolen, Griffleiste oder Stangengriff, Maße (B x H x T)

- 640 x 520 x 460 mm
- 790 x 520 x 460 mm
- 990 x 520 x 460 mm



Waschtischunterschrank für Doppelwaschtisch

2 Auszüge, inkl. Raumparsiphon, inkl. Metallkonsolen, Griffleiste oder Stangengriff, Maße (B x H x T)

- 1.280 x 320 x 460 mm
- 1.580 x 320 x 460 mm

2 Auszüge, Griffleiste oder Stangengriff

- 1.280 x 520 x 460 mm
- 1.580 x 520 x 460 mm



Waschtischunterschrank für Doppelwaschtisch

2 Schubladen oben, mit Siphonausschnitt und Inneneinteilung, inkl. Metallkonsolen, 2 Auszüge unten, Maße (B x H x T)

- 1.280 x 320 x 460 mm
- 1.580 x 320 x 460 mm
- 1.280 x 520 x 460 mm
- 1.580 x 520 x 460 mm



Unterschrank zu allen asymmetrischen Konsolenplatten

Maße (B x H x T)

- 1 Auszug, ohne Siphonausschnitt
- 400 x 320 x 460 mm
- 400 x 520 x 460 mm
- 1 Schublade oben, ohne Siphonausschnitt, 1 Auszug unten
- 400 x 520 x 460 mm





Mittelhoher Schrank

1 Tür, 2 Glaseinlegeböden, 1 Abdeckplatte, Türanschlag links oder rechts, Griffleiste oder Stangengriff, Maße (B x H x T)

300 x 970 x 350 mm

400 x 970 x 350 mm

1 Tür, 1 Innenschublade, 2 Glaseinlegeböden, 1 Abdeckplatte, Türanschlag links oder rechts, Griffleiste oder Stangengriff, Maße (B x H x T)

300 x 970 x 350 mm

400 x 970 x 350 mm



Hochschrank

2 Türen, 3 Glaseinlegeböden, 1 fester Boden, Türanschlag links oder rechts, Griffleiste oder Stangengriff, Maße (B x H x T)

300 x 1.600 x 350 mm

400 x 1.600 x 350 mm

2 Türen, 1 Innenschublade, 3 Glaseinlegeböden, 1 fester Boden, Türanschlag links oder rechts, Griffleiste oder Stangengriff, Maße (B x H x T)

300 x 1.600 x 350 mm

400 x 1.600 x 350 mm

1 Tür, 1 Wäschekippe, 2 Glaseinlegeböden, 1 fester Boden, Türanschlag links oder rechts, Griffleiste oder Stangengriff, Maße (B x H x T)

300 x 1.600 x 350 mm

400 x 1.600 x 350 mm



Volles Programm:

Sie haben die Wahl zwischen gefräster Griffleiste und Stangengriff, aus einem umfangreichen Farbsortiment und aus speziellen Konsolen für die Aufsatzschalen.



Spiegelschrank mit horizontaler LED-Beleuchtung, 1-türig

Spiegeltüren beidseitig verspiegelt, Glaseinlegeböden, inkl. LED-Aufsatzleuchte, inkl. Schalter-/Steckdosenelement, optional mit LED-Waschtischbeleuchtung, Türanschlag links oder rechts, Maße (B x H x T)

500 x 670 x 175 mm

500 x 800 x 175 mm



Spiegelschrank mit horizontaler LED-Beleuchtung, 2-türig

Spiegeltüren beidseitig verspiegelt, Glaseinlegeböden, inkl. LED-Aufsatzleuchte, inkl. Schalter-/Steckdosenelement, optional mit LED-Waschtischbeleuchtung, Türanschlag beidseitig, Maße (B x H x T)

600 x 670 x 175 mm

800 x 670 x 175 mm

1.000 x 670 x 175 mm

600 x 800 x 175 mm

800 x 800 x 175 mm

1.000 x 800 x 175 mm



Spiegelschrank mit horizontaler LED-Beleuchtung, 3-türig

Spiegeltüren beidseitig verspiegelt, Glaseinlegeböden, inkl. LED-Aufsatzleuchte, inkl. Schalter-/Steckdosenelement, optional mit LED-Waschtischbeleuchtung, Türanschlag beidseitig, Maße (B x H x T)

1.200 x 670 x 175 mm

1.300 x 670 x 175 mm

1.200 x 800 x 175 mm

1.300 x 800 x 175 mm



Spieglein, Spieglein an der Wand ...

Die Spiegelschränke lassen sich individuell mit den MyStyle 2.0 Badmöbeln kombinieren. Eine LED-Waschtischbeleuchtung ist optional erhältlich.





Heizkörper.

Wohlfühlwärme
in ihrer schönsten
Form.

Maximum an
Funktionalität
und zeitlosem
Design.



Wohlige Wärmequelle.
Der Badheizkörper lässt sich ideal
an Ihren Bedarf anpassen.
Größe, Farbe und Betriebsarten
sind individuell wählbar.

Passt perfekt in jedes Bad:
für Warmwasser-, Gemischt-
oder Elektrobetrieb – links oder
rechts geöffnet. Und dazu
noch in verschiedenen
Höhen und Farben lieferbar.

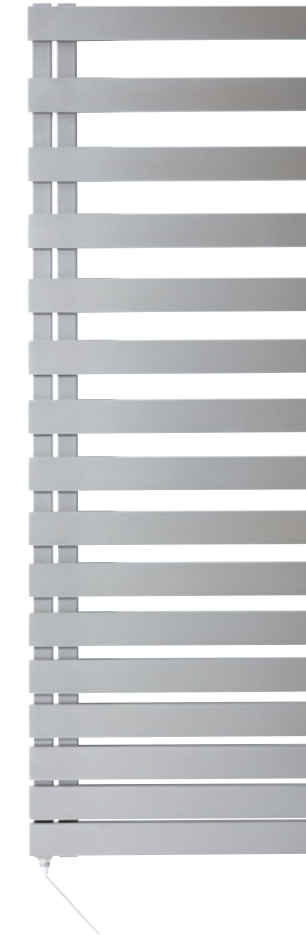


Erhältlich in
zwei Größen
und acht Farben,
auch für den
Elektrobetrieb.

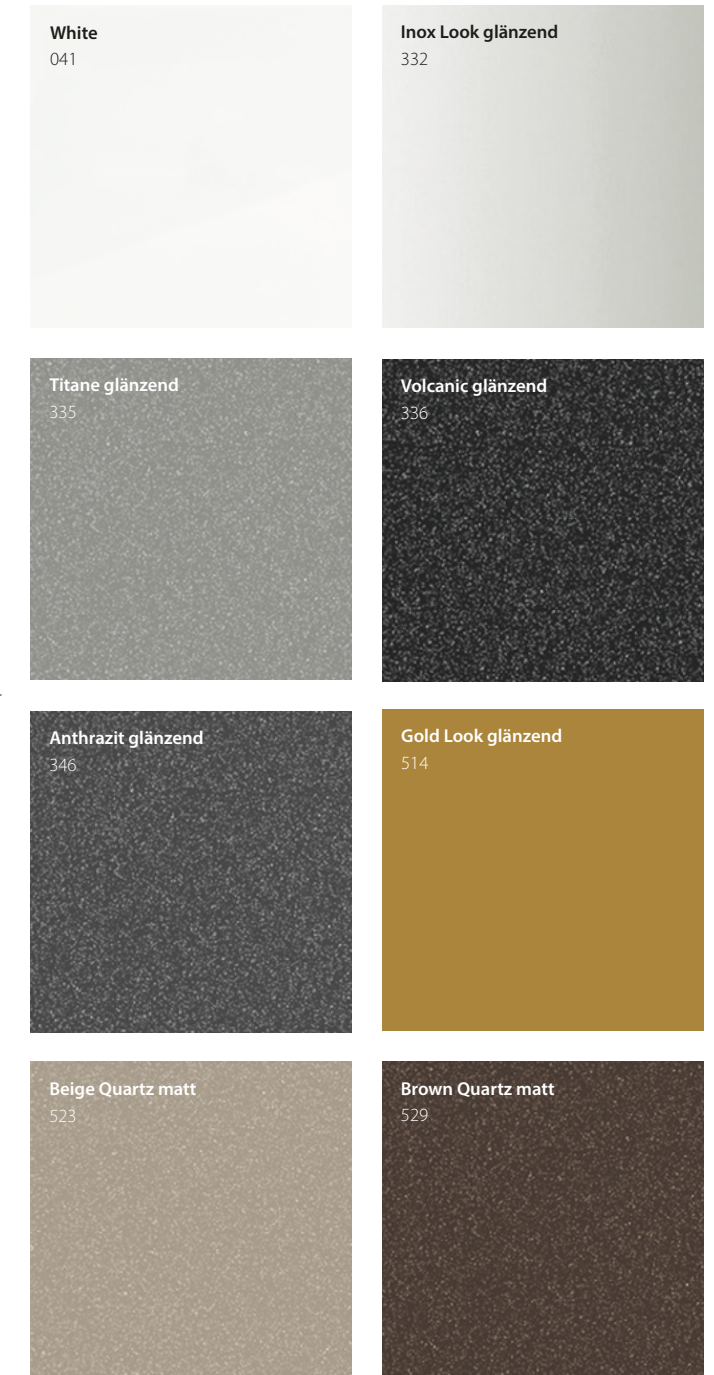


**Formschön und
schön praktisch:**

Der nach oben wach-
sende Abstand der
Sprossen ermöglicht
ein bequemes
Einhängen von Hand-
tüchern, während
nach unten hin die
Heizleistung steigen
kann.



Wählen Sie Ihren Farbton
aus der Palette:



**Badheizkörper, Warmwasser-
und bivalenter Betrieb**

Maße (H x B x T)

Hinweis:
Für Warmwasserbetrieb M-Ventil mit
Thermostat hinzufügen

Für bivalenten Betrieb Elektroheizstab
und MEP-Ventil hinzufügen

1.326 x 600 x 52 mm
Ausführung links
Art.-Nr. 70 186 00 XXX 136

1.749 x 600 x 52 mm
Ausführung links
Art.-Nr. 70 186 00 XXX 176

1.326 x 600 x 52 mm
Ausführung rechts
Art.-Nr. 70 186 01 XXX 136

1.749 x 600 x 52 mm
Ausführung rechts
Art.-Nr. 70 186 01 XXX 176

Badheizkörper, Elektrobetrieb

Maße (H x B x T)

1.326 x 600 x 52 mm
Ausführung links
Art.-Nr. 70 186 10 XXX 136

1.749 x 600 x 52 mm
Ausführung links
Art.-Nr. 70 186 10 XXX 176

1.326 x 600 x 52 mm
Ausführung rechts
Art.-Nr. 70 186 11 XXX 136

1.749 x 600 x 52 mm
Ausführung rechts
Art.-Nr. 70 186 11 XXX 176

Duschabtrennungen.

Vielfältige Lösungen für Ästhetik und Sauberkeit.

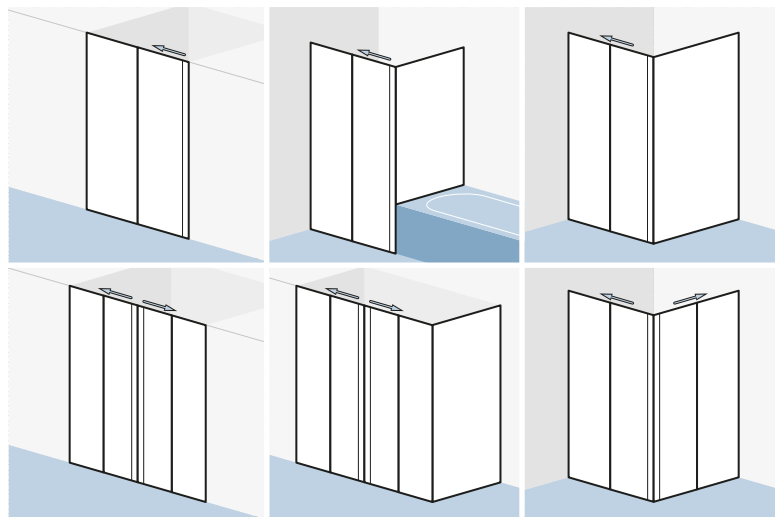
R+F bietet Ihnen eine große Auswahl an Duschabtrennungen, passend zu Ihrem MyStyle 2.0 Bad. Diese gestalten Ihren Raum und halten ihn zugleich trocken, sind praktisch in der Handhabung und einfach zu reinigen. Gerne beraten wir Sie umfassend und persönlich vor Ort.



Jetzt QR-Code scannen und Termin vereinbaren!



Gestalten Sie sich Ihren Wohlfühlplatz.



Für jeden Raum.

Welche Lösung ist für eine Ecke geeignet? Was passt in eine Nische? Wie viel Platz gibt es für eine freistehende Dusche? R+F hat die perfekte Duschabtrennung für jede Einbausituation.



Ganz nach Ihrem Geschmack.

Wählen Sie unter verschiedenen Rahmen, Griffen und Gläsern. Oder entscheiden Sie sich für eine Lösung ganz ohne Rahmen. Alles ist möglich.

Vorteile im Überblick

- puristische Formgebung
- minimalistische Details in Vollendung
- Höhe 2.000 mm, 6 mm Glasstärke
- Laufräder mit exzentrischer Höhenverstellung
- Aushängemechanismus zur Reinigung
- Bodenleiste ist optional
- silikonfreier Wandanschluss
- großzügiger Verstellbereich 25–50 mm



DIN EN 14428

Ein Bad ganz für Sie gemacht.

Wir gestalten ein Bad, das
zu 100 % zu Ihnen passt.
Und ins Budget!



QR-Code scannen und
mehr erfahren. Oder direkt
zum Beratungstermin!



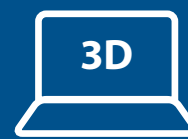
Entdecken, was
möglich ist.

Unsere BäderStores laden dazu ein, Ideen zu sammeln und sich inspirieren zu lassen. Entdecken Sie, wie Sie Design und Komfort in Ihr Bad bringen! Mit unseren vielfältigen Raumkonzepten treffen wir auch Ihren Geschmack – und wecken Ihre Lust auf ein neues Bad!



Planen, was zu
Ihnen passt.

So viele Ideen! Welche passen am besten zu Ihnen und Ihren Bedürfnissen? Heute und morgen? Für jede Raumsituation, für jedes Budget, immer individuell: Wir helfen Ihnen dabei, Ihre Wünsche umzusetzen.



Sehen, wie es
sein wird.

Ein gutes Gefühl: durch gemeinsame Gestaltung Ihres Bades am Monitor und in 3D entsteht eine große Sicherheit. Die 3D-Planung kann dann über Ihren Fachhandwerker digital zur Verfügung gestellt werden. Die Planung passt – Ihr Fachhandwerker lässt Ihr neues Bad Wirklichkeit werden.



Genießen, wie es
Ihnen gefällt.

Jetzt können Sie Ihr neues Bad endlich jeden Tag genießen – beim Duschen, Baden, Rasieren, Schminken ... Morgens, abends – jederzeit! Wir wünschen Ihnen viele entspannende und erfrischende Wohlfühlstunden in Ihrem neuen Lieblingsraum!

Jetzt Termin vereinbaren!

Sie haben vorgeplant? Prima! Bringen Sie Grundrisse und Pläne bitte mit – am besten auch Ihren Fachhandwerker!





Träumen. Planen. Gestalten.

Bequem von zuhause
aus mit dem Badplaner
von Richter+Frenzel.

So macht Badplanung Spaß!

Mit dem R+F Badplaner starten Sie die Planung Ihres Traumbades ganz einfach von zuhause aus. Gestalten Sie nach Ihren Ideen, verändern Sie nach Ihren Wünschen und begehen Sie Ihr Bad digital am heimischen Computer oder Tablet. Probieren Sie den R+F Badplaner jetzt direkt aus.



Jetzt QR-Code
scannen und
ausprobieren!



Herkunft. Qualität,
die was aushält. Und
wir, die halten, was wir
versprechen. Das war
1895 schon so. Und so
wird es bleiben.

Begeben Sie sich auf eine
spannende Zeitreise!

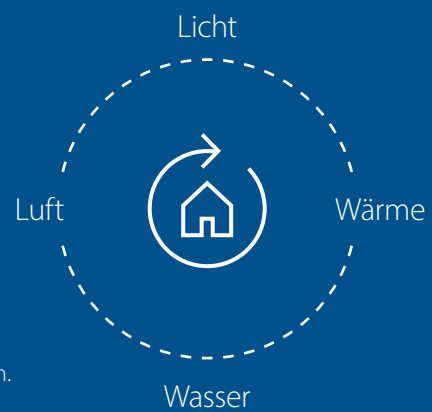
Lernen Sie Emil Richter und Ernst Frenzel kennen
und erleben Sie die Gründung und die weitere
Entwicklung der „Großhandlung für Kanal-, Gas-
und Wasserleitungsartikel“ von 1895.



Jetzt QR-Code
scannen und starten!

Verantwortung.

Wer ein Zuhause plant,
wird zum Architekten
der eigenen Zukunft.
Genauso wie der Welt
von morgen.



Mit einer Technik, die
mitdenkt, lässt sich
überall im Haus jede
Menge Energie sparen.
Der Komfort bleibt!



**Genau Ihr Bad –
immer in Ihrer Nähe**

04435 **Leipzig-Radefeld** Milanstraße 3
 07743 **Jena** Unstrutweg 1
 08141 **Zwickau-Reinsdorf**
 August-Horch-Straße 22
 34123 **Kassel** Gobietstraße 5
 35398 **Gießen** Gottlieb-Daimler-Straße 8
 36100 **Petersberg b. Fulda** Breitunger Straße 1
 40231 **Düsseldorf**
 Königsberger Straße 100/Geb. 25 a
 44149 **Dortmund-Oespel** Brennaborstraße 12
 45657 **Recklinghausen** Hubertusstraße 62
 45894 **Gelsenkirchen-Buer**
 Feldhauser Straße 91
 50825 **Köln-Ehrenfeld**
 Widdersdorfer Straße 205
 52070 **Aachen** Am Gut Wolf 19–21
 52351 **Düren** Friedrichstraße 5
 53121 **Bonn** Justus-von-Liebig-Straße 31
 54292 **Trier** Metternichstraße 40
 54516 **Wittlich** Friedrichstraße 43
 56218 **Mülheim-Kärlich** Industriestraße 18–20
 59759 **Arnsberg** Grabenstraße 26
 63128 **Dietzenbach** Robert-Bosch-Straße 7
 63452 **Hanau** Moselstraße 47
 63741 **Aschaffenburg** Benzstraße 1
 64293 **Darmstadt** Pfnorstraße 11
 64572 **Büttelborn** Hessenring 25
 64646 **Heppenheim** Von-Humboldt-Straße 11
 65203 **Wiesbaden** Hagenauer Straße 40 a
 65760 **Eschborn** Elly-Beinhorn-Straße 4
 68229 **Mannheim** Lembacher Straße 16–18
 80939 **München-Freimann**
 Maria-Probst-Straße 21–23
 82166 **Gräfelfing b. München**
 Seeholzenstraße 5

82377 **Penzberg** Grube 47
 82467 **Garmisch-Partenkirchen**
 Amselstraße 4
 83059 **Kolbermoor** Carl-Jordan-Straße 10
 83278 **Traunstein** Wasserburger Straße 63
 83435 **Bad Reichenhall** Salzburger Straße 71
 84030 **Landshut-Ergolding** Industriestraße 18 a
 84307 **Eggenfelden** Schellenbruckstraße 17
 84489 **Burghausen** Gewerbehark Lindach D3
 85053 **Ingolstadt** Eriagstraße 11
 85356 **Freising b. München**
 Clemensänger-Ring 24
 85609 **Aschheim-Dornach b. München**
 Karl-Hammerschmidt-Straße 48
 86161 **Augsburg** Stauffenbergstraße 5–9
 86381 **Krumbach** Bahnhofstraße 92 a
 86720 **Nördlingen** Würzburger Straße 7
 87437 **Kempten** Bleicherstraße 36
 87600 **Kaufbeuren** Moosmangstraße 19
 87700 **Memmingen** Rudolf-Diesel-Straße 16 a
 90451 **Nürnberg** Donaustraße 125
 91056 **Erlangen** Schallershofer Straße 86
 91413 **Neustadt a. d. Aisch** Nürnberger Straße 86
 92421 **Schwandorf** Max-Planck-Straße 1
 92637 **Weiden** Dr.-Kilian-Straße 1 a
 93083 **Regensburg-Obertraubling**
 Ernst-Frenzel-Straße 4
 93413 **Cham**
 Gewerbehark Chammünster Nord 5
 94036 **Passau** Emil-Richter-Straße 1
 94315 **Straubing** Schlesische Straße 124
 94469 **Deggendorf** Konrad-Adenauer-Straße 12
 95448 **Bayreuth** Weiherstraße 3
 96052 **Bamberg** Kronacher Straße 100
 96450 **Coburg** Bamberger Straße 20
 97084 **Würzburg-Heidingsfeld**
 Leitenäckerweg 6
 97424 **Schweinfurt** Carl-Zeiss-Straße 8

97616 **Bad Neustadt** Industriestraße 2
 97922 **Lauda-Königshofen**
 Deubacher Straße 10
 98530 **Suhl-Wichtshausen** Obere Aue 3
 98574 **Schmalkalden**
 An der Asbacher Straße 16
 99089 **Erfurt** Mittelhäuser Straße 80
 99198 **Erfurt** Fichtenweg 2

Alle Adressen, Öffnungszeiten und Telefonnummern finden Sie im Internet unter www.rf.de



Richter+Frenzel GmbH + Co. KG

Leitenäckerweg 6
 97084 Würzburg-Heidingsfeld
 T +49 931 6108-0 · F +49 931 6108-309
info@r-f.de · Handelsreg. Amtsgericht
 Würzburg, HRA 220

Technische Änderungen, Irrtum und
 Druckfehler vorbehalten.

www.richter-frenzel.de

