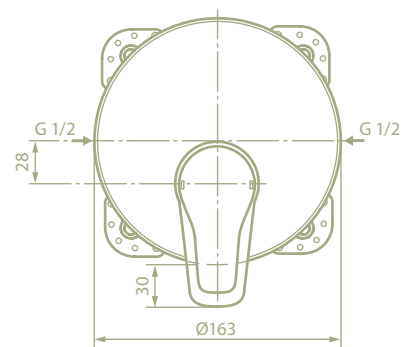


Ein Bad ist mehr als
ein Ort. Es ist eine Idee.
Grenzenlos, zeitlos,
kompromisslos.

EUROPA
Produkt-
verzeichnis



Europa neu
gedacht. Ohne
Kompromisse
bei Funktionalität
und Ästhetik.



QR-Code scannen und
mehr von Europa sehen.

EUROPA
Neu in Design
und Funktion

ÜBERSICHT

8	Armaturen	35	Wannen
13	Keramik	46	Accessoires
20	CARE	48	Heizkörper
26	Badmöbel		



Mit **Europa** auf Nummer sicher: Die Gewährleistungsfrist bei unseren Produkten beträgt 5 Jahre. Zusätzlich geben wir eine Nachkaufgarantie von 10 Jahren auf alle Ersatzteile.*



REIF
Badmöbel
 Cleverer Stauraum
 ab Seite 26

REIF
Armaturen
 Einfach schön
 ab Seite 8

REIF
Accessoires
 Praktisches Zubehör
 ab Seite 46

REIF
Bade- und Brausewannen
 In allen Größen und Formen
 ab Seite 35

REIF
Keramik
 Hygienisch sauber und pflegeleicht
 ab Seite 13

Immer formstark
im Design. Mit Technik,
die den Alltag schön
einfach macht. Exklusiv
entwickelt vom
Designbüro Artefakt.

Funktion heißt bei Europa: Drin ist, was sich im Alltag bewährt – Armaturen, die nicht nur einfach zu bedienen, sondern dank des für die Reinigung optimierten Designs auch leicht zu säubern sind. Keramik mit HygPLUS-Oberfläche oder spülrandlose WCs für eine hygienische Sauberkeit. Oder Badmöbel, die mit Push to open noch mehr Komfort ins Bad bringen. Europa begeistert bis ins Detail – bei Design und Funktion.



Design kommt mit der Badserie Europa selbst ins kleinste Bad – als Komplettlösung. Gerade Linien treffen auf weiche Kanten. Von der Armatur bis hin zu den einzelnen Accessoires lebt jedes Produkt von einer reduzierten, modernen Formensprache.

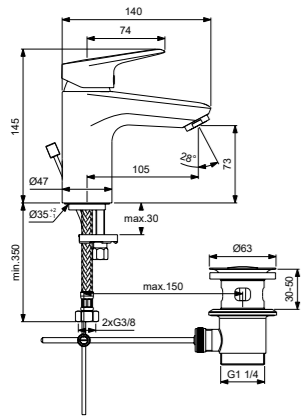




Einhebel-Waschtischmischer

Ausladung 105 mm, mit Ablaufgarnitur
Art.-Nr. 30 703 02 000 000

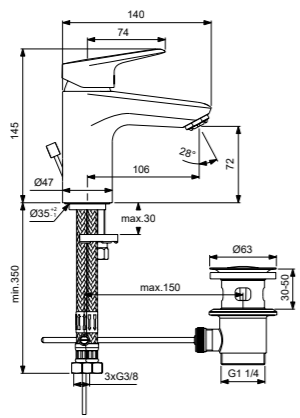
Ausladung 105 mm, ohne
Ablaufgarnitur
Art.-Nr. 30 703 06 000 000



Einhebel-Waschtischmischer

Ausladung 106 mm, Niederdruck,
mit Ablaufgarnitur
Art.-Nr. 30 703 02 000 500

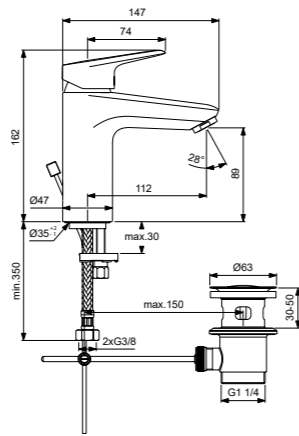
Ausladung 106 mm, Niederdruck,
ohne Ablaufgarnitur
Art.-Nr. 30 703 06 000 500



Einhebel-Waschtischmischer XL

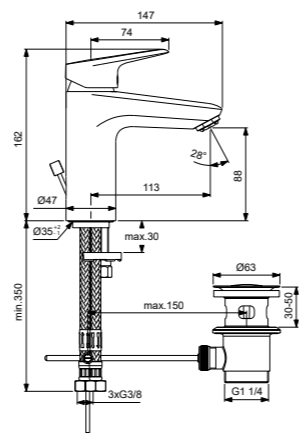
Ausladung 112 mm, mit Ablaufgarnitur
Art.-Nr. 30 703 02 000 100

Ausladung 112 mm, ohne Ablaufgarnitur
Art.-Nr. 30 703 06 000 100



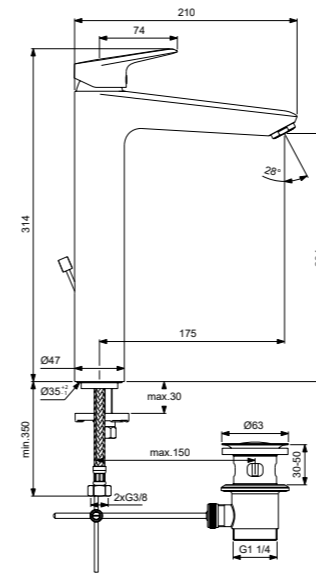
Einhebel-Waschtischmischer XL

Ausladung 113 mm, Niederdruck,
mit Ablaufgarnitur
Art.-Nr. 30 703 02 000 550



Einhebel-Waschtischmischer XXL

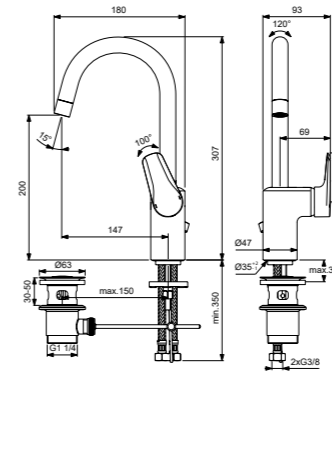
Ausladung 175 mm, erhöhter Sockel,
mit Ablaufgarnitur
Art.-Nr. 30 703 06 000 300



Einhebel-Waschtischmischer

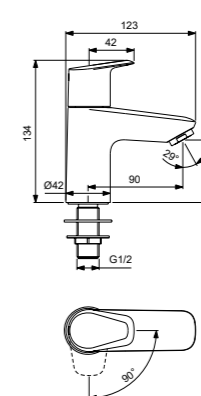
hohe Ausführung, schwenkbar
Ausladung 147 mm, Hebel seitlich,
mit Ablaufgarnitur
Art.-Nr. 30 703 02 000 200

Ausladung 147 mm, Hebel seitlich,
ohne Ablaufgarnitur
Art.-Nr. 30 703 06 000 200



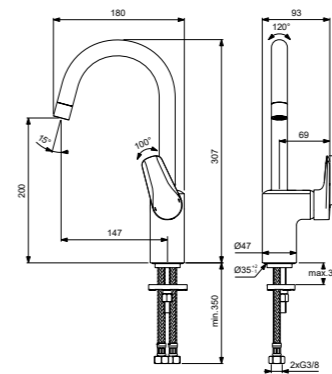
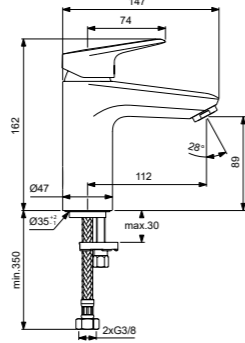
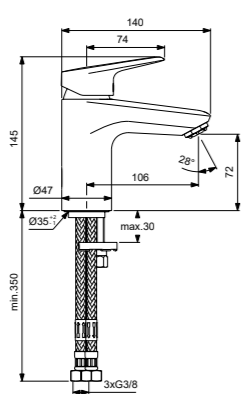
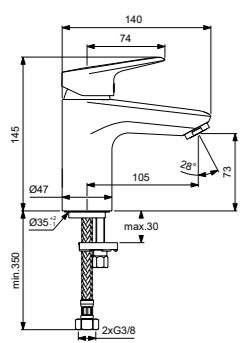
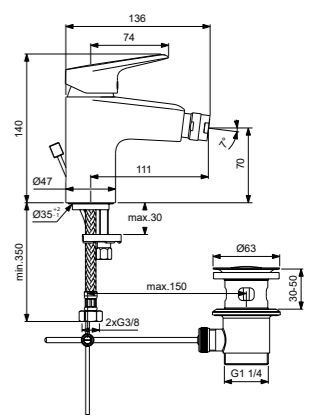
Standventil

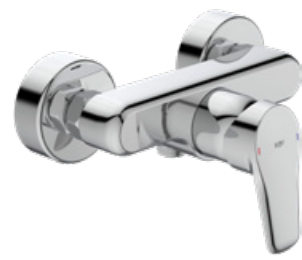
Ausladung 90 mm, ohne Ablaufgarnitur
Art.-Nr. 30 703 07 000 000



Einhebel-Bidetmischer

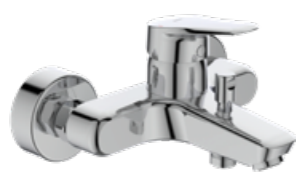
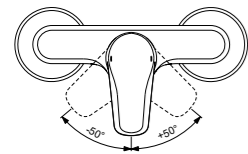
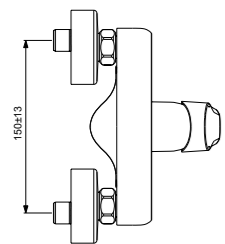
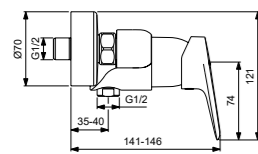
Ausladung 111 mm, mit Ablaufgarnitur
Art.-Nr. 30 703 12 000 000





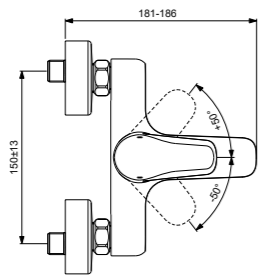
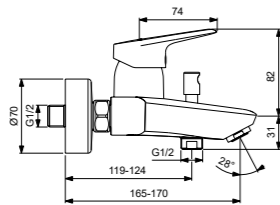
Einhebel-Brausemischer Aufputz

Ausladung 146 mm, DN15,
DVGW eigensicher, S-Anschlüsse
Art.-Nr. 30 703 26 000 000



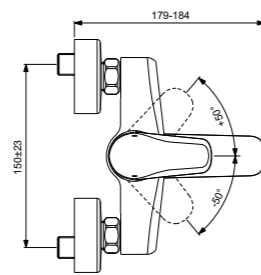
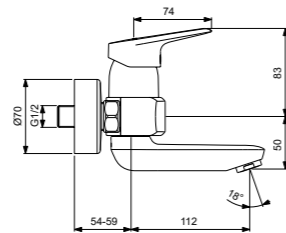
Einhebel-Bademischer Aufputz

Ausladung 170 mm, DN15, mit
Luftsprudler, DVGW eigensicher,
Umschaltung: automatisch,
S-Anschlüsse
Art.-Nr. 30 703 16 000 000



Einhebel-Wandmischer Aufputz

Ausladung 112 mm, schwenkbar,
DN15, S-Anschlüsse
Art.-Nr. 30 703 08 000 000

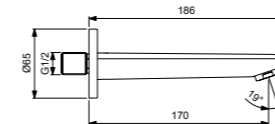


EasyFix-Befestigung.
Die Montage von
Waschtischarmaturen
wird jetzt noch einfacher,
bis zu 30% schneller
und damit unter dem
Strich noch effizienter.



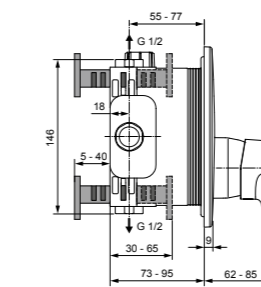
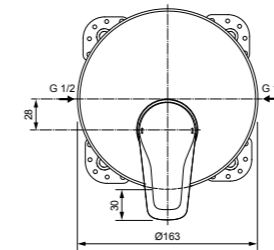
Wanneneinlauf

Ausladung 170 mm
Art.-Nr. 30 703 14 000 000



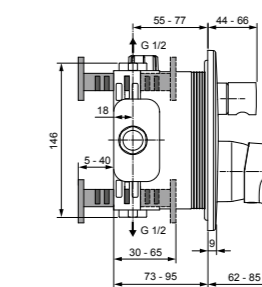
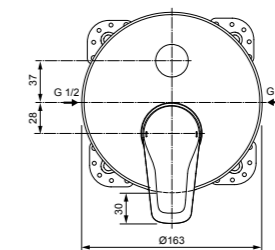
Einhebel-Brausemischer Unterputz

Ausladung 85 mm, Fertigset
Art.-Nr. 30 703 28 000 000



Einhebel-Bademischer Unterputz

Ausladung 85 mm, Fertigset
Art.-Nr. 30 703 18 000 000
Ausladung 85 mm, DVGW eigensicher,
Fertigset mit Rückflussverhinderer
Art.-Nr. 30 703 18 000 100

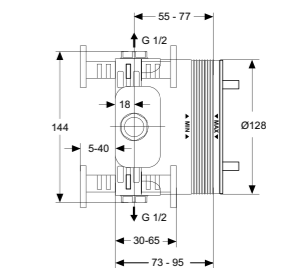
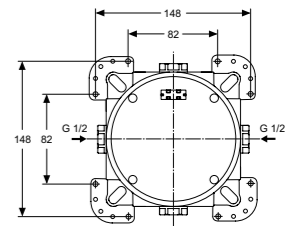


**EASY-BOX für Bade-/Brausearmaturen
und Einzelthermostate**

Für Vormontage im Rohbau, komplett
mit Putzschablone, Dichtvlies, Spülblock
und Verschlussstopfen

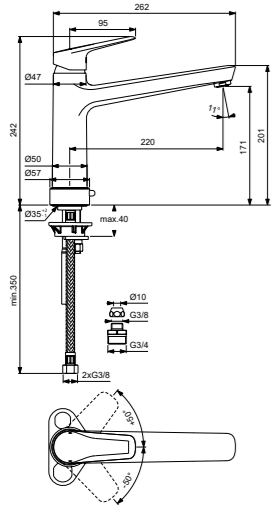
Einbautiefe 73-95 mm
Art.-Nr. 30 508 67 500 000

Verlängerungsset, 20 mm
Art.-Nr. 30 508 67 500 901



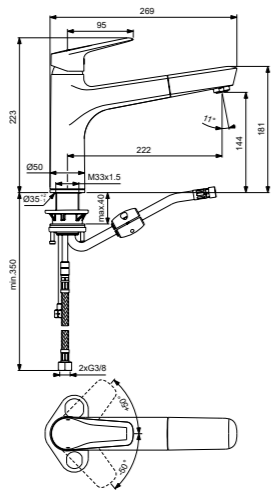


Einhebel-Spültischmischer
Ausladung 220 mm,
mit Geräteabsperrventil
Art.-Nr. 30 703 42 000 000



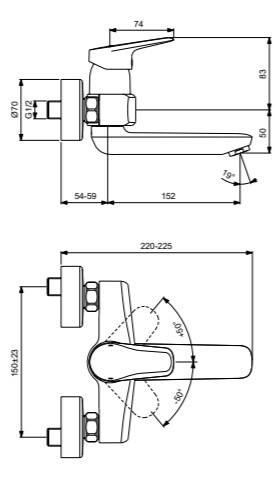
Einhebel-Spültischmischer Auszug
Ausladung 222 mm,
mit ausziehbarer Brause
Art.-Nr. 30 703 41 000 000

Ausladung 220 mm, Niederdruck,
mit ausziehbarer Brause
Art.-Nr. 30 703 41 000 500



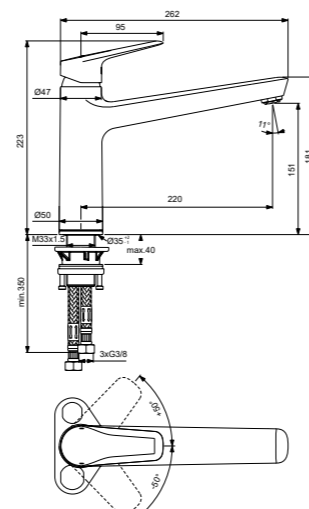
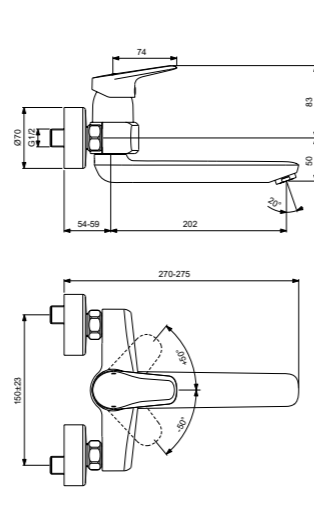
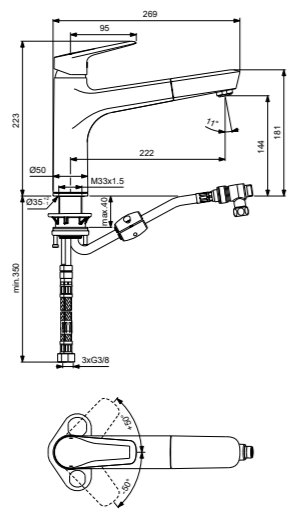
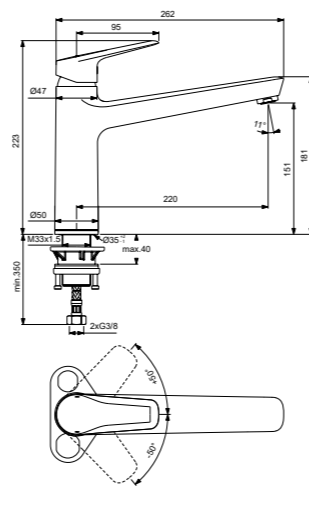
Einhebel-Spültisch-Wandmischer
Ausladung 152 mm, schwenkbar
Art.-Nr. 30 703 45 000 100

Ausladung 202 mm, schwenkbar
Art.-Nr. 30 703 45 000 000

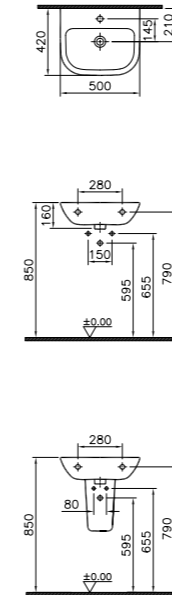


Einhebel-Spültischmischer
Ausladung 220 mm
Art.-Nr. 30 703 40 000 000

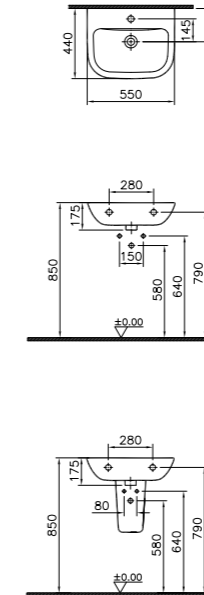
Ausladung 220 mm, Niederdruck
Art.-Nr. 30 703 40 000 500



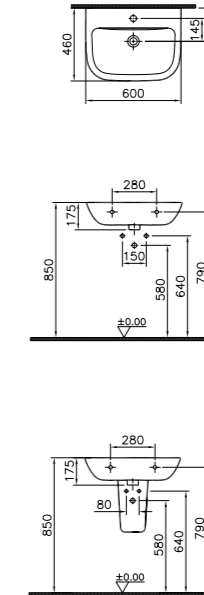
Waschtisch
weiß, HygPLUS
500×420 mm
Art.-Nr. 30 203 00 040 050



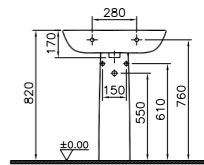
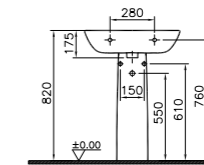
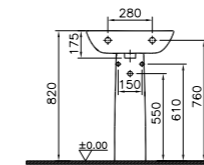
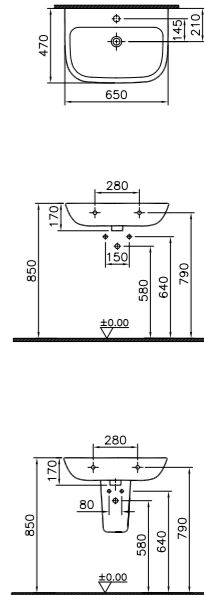
Waschtisch
weiß, HygPLUS
550×440 mm
Art.-Nr. 30 203 00 040 055



Waschtisch
weiß, HygPLUS
600×460 mm
Art.-Nr. 30 203 00 040 060



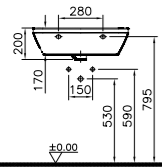
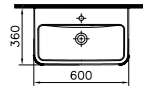
Waschtisch
weiß, HygPLUS
650×470 mm
Art.-Nr. 30 203 00 040 065





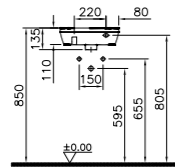
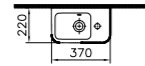
Waschtisch kompakt
weiß, HygPLUS

600×360 mm
Art.-Nr. 30 203 01 040 060



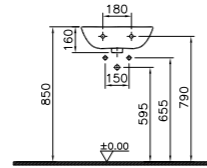
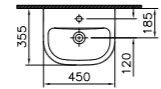
Handwaschbecken mit Befestigung
weiß, HygPLUS

370×220 mm, Hahnloch rechts
Art.-Nr. 30 203 42 040 040



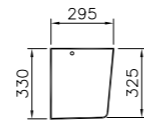
Handwaschbecken
weiß, HygPLUS

450×355 mm
Art.-Nr. 30 203 41 040 045



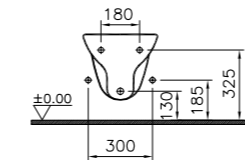
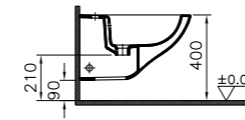
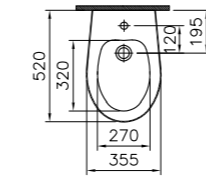
Halbsäule für Waschtische
weiß, HygPLUS

185×295 mm
Art.-Nr. 30 203 19 040 000



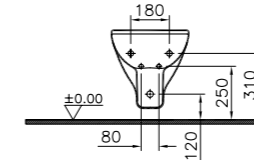
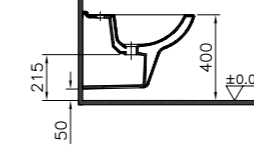
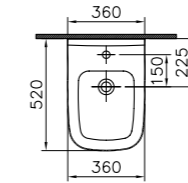
Wandbidet rund
weiß, HygPLUS

Ausladung 520 mm
Art.-Nr. 30 203 51 040 000



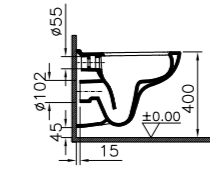
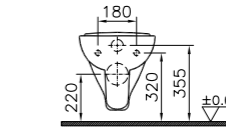
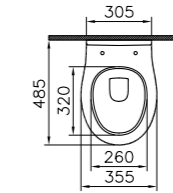
Wandbidet eckig
weiß, HygPLUS

Ausladung 520 mm
Art.-Nr. 30 203 50 040 000



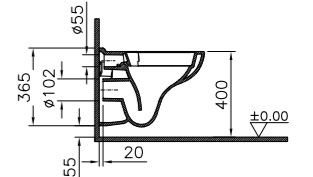
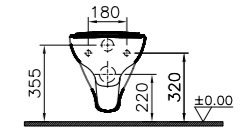
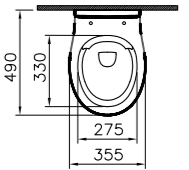
Wand-WC
weiß, HygPLUS

Ausladung 485 mm,
Tiefspül-WC kompakt
Art.-Nr. 30 203 56 040 510



Wand-WC
weiß, HygPLUS

Ausladung 490 mm,
Tiefspül-WC kompakt, spülrandlos
Art.-Nr. 30 203 56 040 520





Wand-WC
weiß, HygPLUS

Ausladung 520 mm,
Tiefspül-WC
Art.-Nr. 30 203 56 040 010

Wand-WC
weiß, HygPLUS

Ausladung 520 mm,
Tiefspül-WC, spülrandlos
Art.-Nr. 30 203 56 040 820

Wand-WC
weiß, HygPLUS

Ausladung 520 mm,
Flachspül-WC
Art.-Nr. 30 203 57 040 010

Wand-WC eckig
weiß, HygPLUS

Ausladung 480 mm,
Tiefspül-WC kompakt
Art.-Nr. 30 203 56 040 610

Wand-WC eckig
weiß, HygPLUS

Ausladung 520 mm,
Tiefspül-WC
Art.-Nr. 30 203 56 040 110

Wand-WC eckig
weiß, HygPLUS

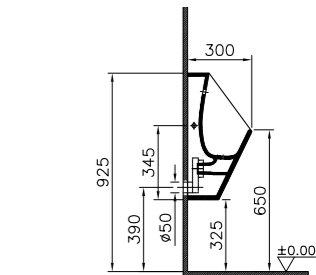
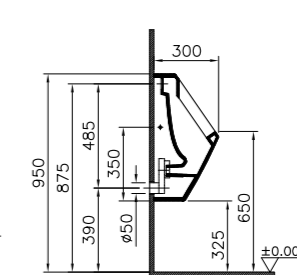
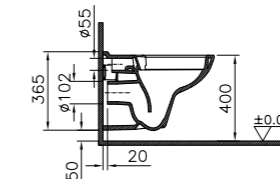
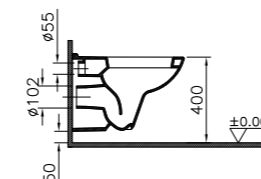
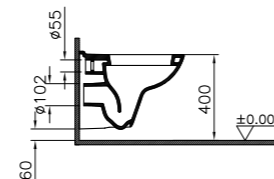
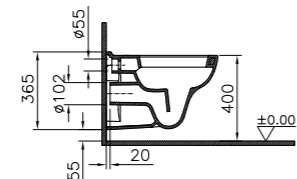
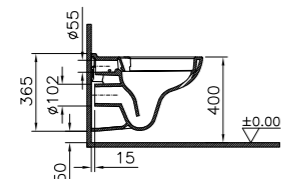
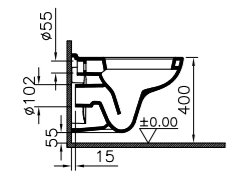
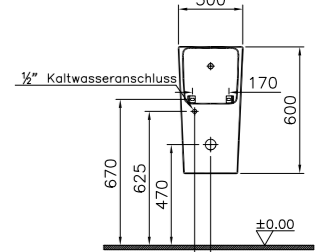
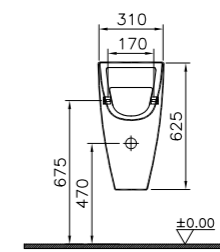
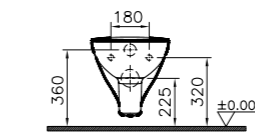
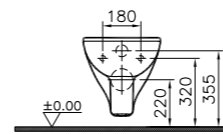
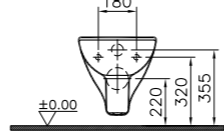
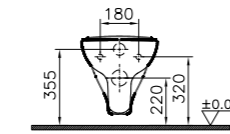
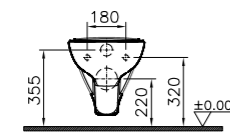
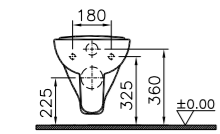
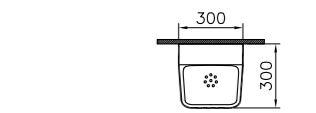
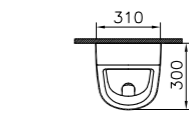
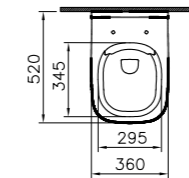
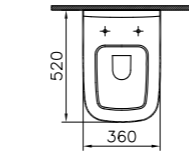
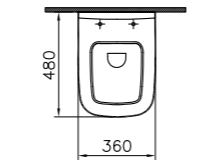
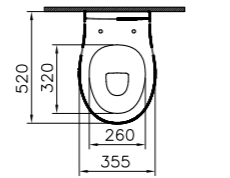
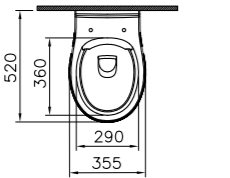
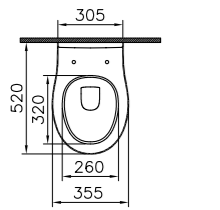
Ausladung 520 mm,
Tiefspül-WC, spülrandlos
Art.-Nr. 30 203 56 040 720

Urinal rund
weiß, HygPLUS, OPTILINE

Ausladung 300 mm,
Zulauf von hinten
Art.-Nr. 30 203 80 040 000

Urinal eckig
weiß, HygPLUS, OPTILINE

Ausladung 300 mm,
Zulauf von hinten, spülrandlos
Art.-Nr. 30 203 81 040 020





Stand-WC
weiß, HygPLUS

Ausladung 520 mm, Tiefspül-WC,
Abgang waagrecht
Art.-Nr. 30 203 60 040 010



Stand-WC
weiß, HygPLUS

Ausladung 520 mm, Tiefspül-WC,
Abgang waagrecht, spülrandlos
Art.-Nr. 30 203 60 040 020



Stand-WC
weiß, HygPLUS

Ausladung 540 mm, Tiefspül-WC,
Abgang innen senkrecht
Art.-Nr. 30 203 61 040 000



Stand-WC
weiß, HygPLUS

Ausladung 460 mm, Flachspül-WC,
Abgang waagrecht
Art.-Nr. 30 203 63 040 000



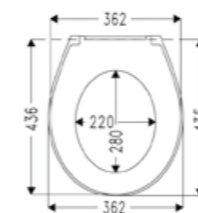
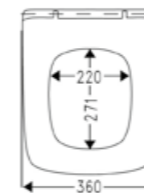
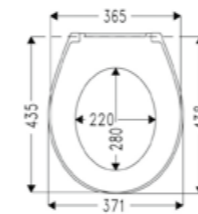
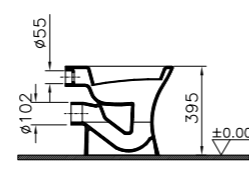
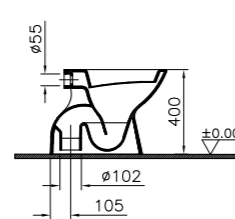
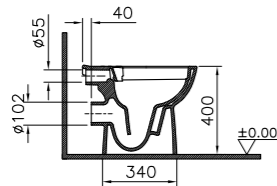
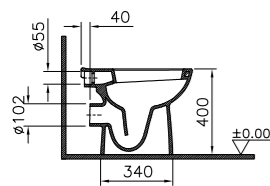
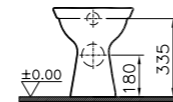
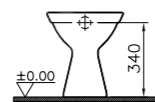
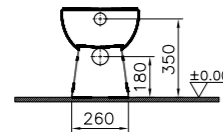
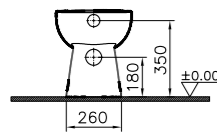
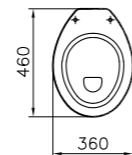
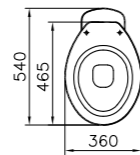
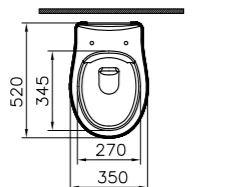
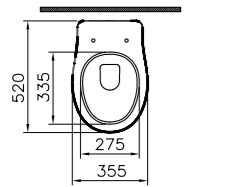
WC-Sitz mit Deckel
weiß, Duroplast

Edelstahlscharnier
Art.-Nr. 34 112 77 040 000
mit Absenkautomatik, abnehmbar
Art.-Nr. 34 112 80 040 000



WC-Sitz eckig mit Deckel
weiß, Duroplast

abnehmbar
Art.-Nr. 34 112 78 040 000
mit Absenkautomatik, abnehmbar
Art.-Nr. 34 112 78 040 500



Hygienisch sauber.

Die Keramikoberfläche HygPLUS gibt Schmutz im Bad keine Chance – und wirkt antibakteriell. Das Keimwachstum wird um 99,9 % reduziert.

Alles erreichen, sich entspannt hinsetzen und bequem wieder aufstehen können – ein Leben mit Handicap wird mit **Europa** spürbar leichter. Die Lösungen passen sich stilsicher in jedes Bad ein und sind daher auch ideal für die Badmodernisierung und Objekte.

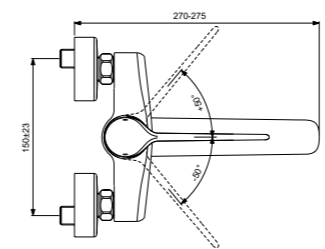
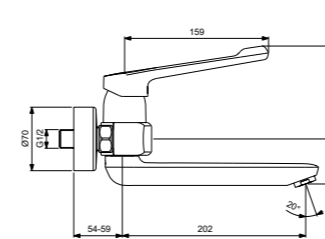


CARE Einhebel-Waschtischmischer
Wasser auf oder zu? Kalt oder lieber warm? Mit dieser Armatur wird Händewaschen ein Kinderspiel. Der verlängerte Hebelarm ist sogar im Sitzen bequem zu erreichen. Ob mit einem Finger, dem Handrücken oder dem Unterarm, für die Bedienung ist kein Kraftaufwand nötig.

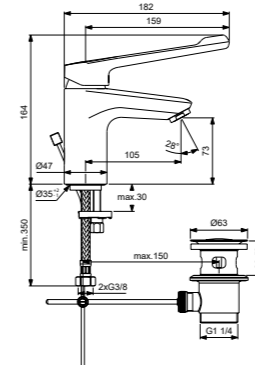
EUROPA
CARE
Freiheit im Bad



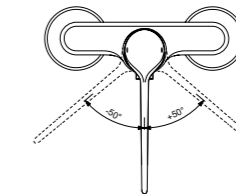
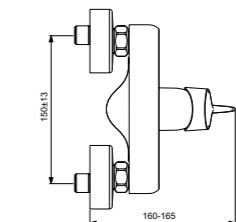
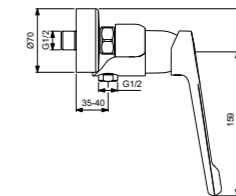
CARE Einhebel-Wandmischer
Ausladung 202 mm, schwenkbar, DN15, S-Anschlüsse, mit Luftsprudler
Art.-Nr. 30 703 08 000 600



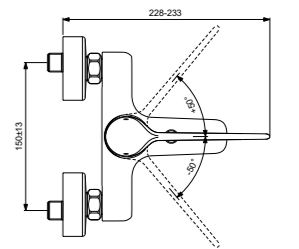
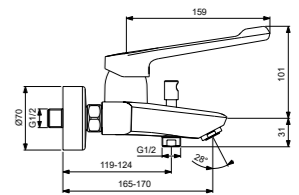
CARE Einhebel-Waschtischmischer
Ausladung 105 mm, mit barrierefreiem Griff
Art.-Nr. 30 703 02 000 600



CARE Einhebel-Bademischer Aufputz
Ausladung 160–165 mm, mit barrierefreiem Griff, DN15, DVGW eigensicher
Art.-Nr. 30 703 16 000 600



CARE Einhebel-Brausemischer Aufputz
Ausladung 170 mm, mit barrierefreiem Griff
Art.-Nr. 30 703 26 000 600





CARE Waschtisch
weiß, HygPLUS

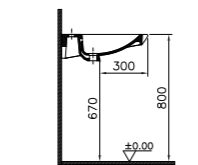
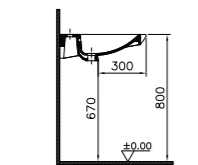
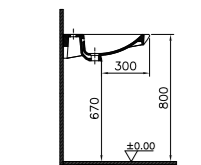
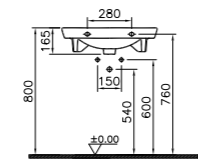
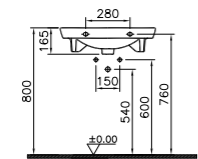
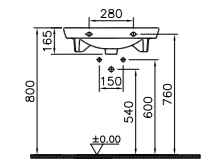
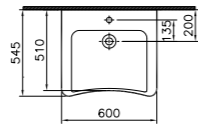
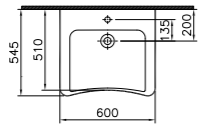
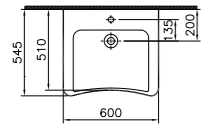
600×545 mm,
mit Hahnloch/Überlauf
Art.-Nr. 30 204 00 040 060

CARE Waschtisch
weiß, HygPLUS

600×545 mm,
mit Hahnloch/ohne Überlauf
Art.-Nr. 30 204 01 040 060

CARE Waschtisch
weiß, HygPLUS

600×545 mm,
ohne Hahnloch/Überlauf
Art.-Nr. 30 204 02 040 060



CARE Waschtisch
weiß, HygPLUS

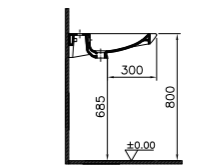
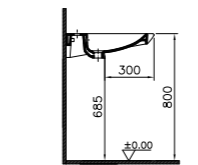
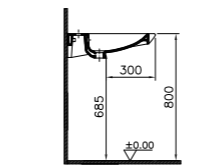
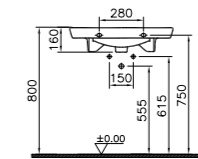
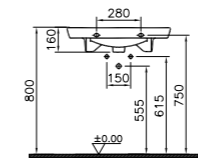
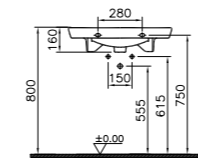
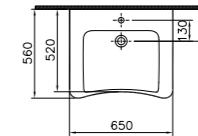
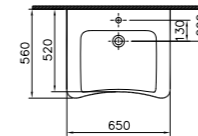
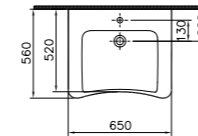
650×560 mm,
mit Hahnloch/Überlauf
Art.-Nr. 30 204 00 040 065

CARE Waschtisch
weiß, HygPLUS

650×560 mm,
mit Hahnloch/ohne Überlauf
Art.-Nr. 30 204 01 040 065

CARE Waschtisch
weiß, HygPLUS

650×560 mm,
ohne Hahnloch/Überlauf
Art.-Nr. 30 204 02 040 065





CARE Wand-WC
weiß, HygPLUS

Ausladung 540 mm,
Tiefspül-WC, Sitzhöhe +60 mm
Art.-Nr. 30 204 56 040 010

CARE Wand-WC
weiß, HygPLUS

Ausladung 540 mm,
Tiefspül-WC, Sitzhöhe +60 mm,
spülrandlos
Art.-Nr. 30 204 56 040 020

CARE Wand-WC
weiß, HygPLUS

Ausladung 700 mm, Tiefspül-WC
Art.-Nr. 30 204 56 040 110

CARE Wand-WC
weiß, HygPLUS

Ausladung 700 mm, Tiefspül-WC,
spülrandlos
Art.-Nr. 30 204 56 040 120



CARE Stand-WC
weiß, HygPLUS

Ausladung 485 mm,
Tiefspül-WC, Sitzhöhe +60 mm,
Abgang waagrecht
Art.-Nr. 30 204 60 040 010

CARE Stand-WC
weiß, HygPLUS

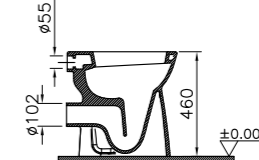
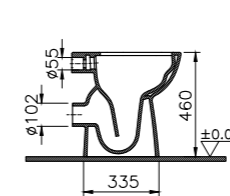
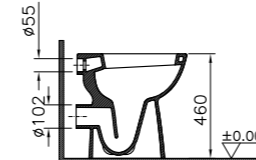
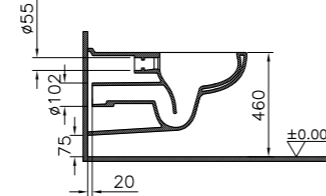
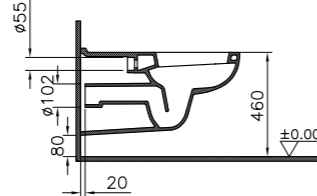
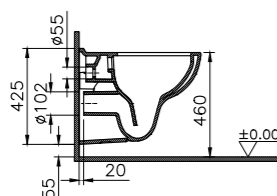
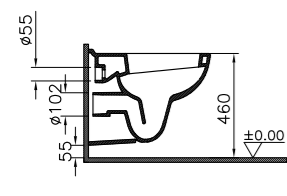
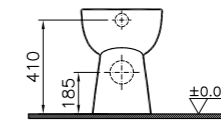
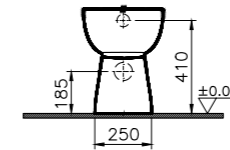
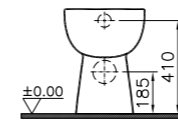
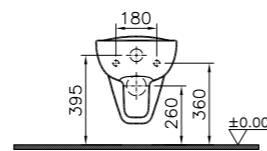
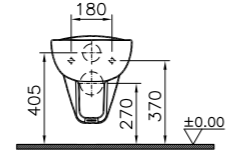
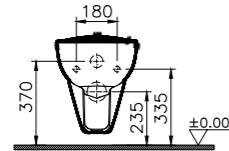
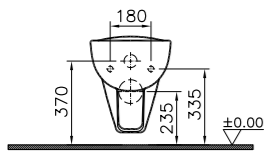
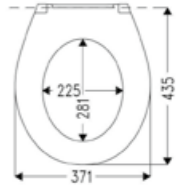
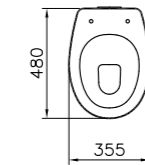
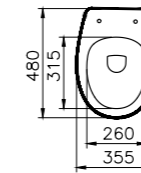
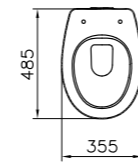
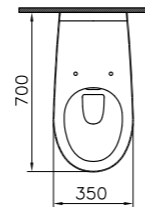
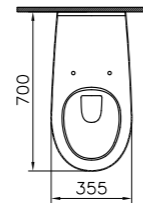
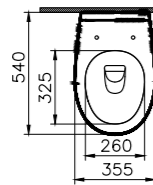
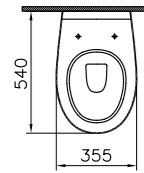
Ausladung 480 mm,
Tiefspül-WC, Sitzhöhe +60 mm,
spülrandlos, Abgang waagrecht
Art.-Nr. 30 204 60 040 120

CARE Stand-WC
weiß, HygPLUS

Ausladung 480 mm,
Flachspül-WC, Sitzhöhe +60 cm,
Abgang waagrecht
Art.-Nr. 30 204 63 040 010

CARE WC-Sitz
weiß, Duroplast

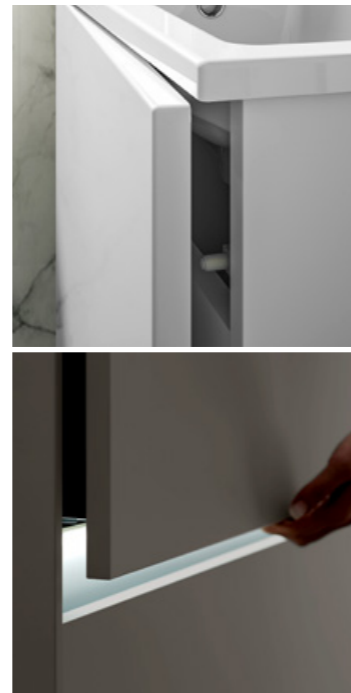
mit Scharnierwelle, mit Deckel
Art.-Nr. 34 112 84 040 000
mit Scharnierwelle, ohne Deckel
Art.-Nr. 34 112 84 040 010



Gestaltungsideen für individuelle Lösungen: Badmöbel ergänzen Ihr Bad und schaffen clever Stauraum.



Unsere **grifflosen Öffnungstechniken** bieten klare Oberflächen und puristisches Design: grifflos mit „Push to open“ oder mit Griffuge.

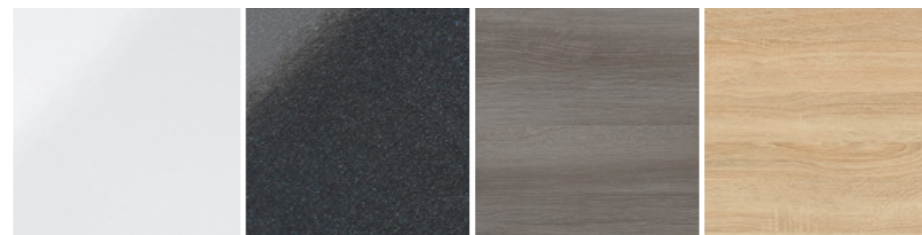


Preisgruppe 1 (PG1)
Trägerplatte: 18 mm, beidseitig melaminbeschichtet, umlaufend bekantet

Preisgruppe 2 (PG2)
MDF-Platte: 19 mm, Thermofolie, tiefgezogen, Oberflächen Hochglanz weiß und anthrazit

Korpus
Trägerplatte: 16 mm, beidseitig melaminbeschichtet, umlaufend bekantet

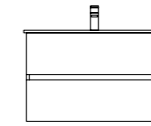
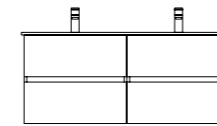
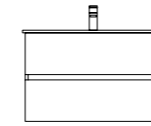
Dekorfarben



weiß, Glanz/Hochglanz PG2 Farb.-Nr. 040
anthrazit, Seidenglanz/Hochglanz PG2 Farb.-Nr. 070
Graphitstruktur, quer, Nachbildung PG1 Farb.-Nr. 101
Castello Eiche, quer, Nachbildung PG1 Farb.-Nr. 092



Sanremo Eiche, quer, Nachbildung PG1 Farb.-Nr. 428
Riviera Eiche, quer, Nachbildung PG1 Farb.-Nr. 438
Eiche Ribbeck, quer, Nachbildung PG1 Farb.-Nr. 626
Eiche weiß, quer, Nachbildung PG1 Farb.-Nr. 625



Badmöbelanlagen

Keramikwaschtisch, Softedge-Innenbeckenform mit Armaturbohrung und integriertem Überlauf, Waschtischunterschrank mit 2 Auszügen, grifflos

530×610×465 mm
PG1 Art.-Nr. 30 903 00 360 060
PG2 Art.-Nr. 30 903 00 361 060

530×810×465 mm
PG1 Art.-Nr. 30 903 00 360 080
PG2 Art.-Nr. 30 903 00 361 080

530×1060×465 mm
PG1 Art.-Nr. 30 903 00 360 100
PG2 Art.-Nr. 30 903 00 361 100

Keramikdoppelwaschtisch, Softedge-Innenbeckenform mit 2 Armaturbohrungen und integriertem Überlauf, Waschtischunterschrank mit 4 Auszügen, grifflos

530×1210×465 mm
PG1 Art.-Nr. 30 903 00 360 120
PG2 Art.-Nr. 30 903 00 361 120

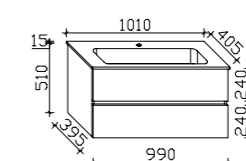
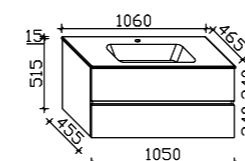
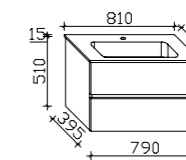
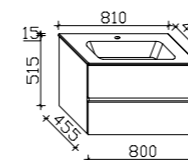
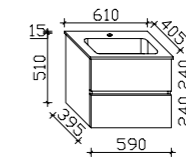
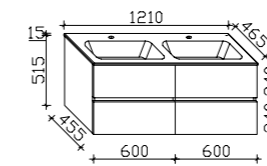
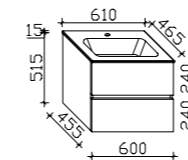
Kompaktanlagen

Tiefenreduzierte Waschtischanlagen: Keramikwaschtisch, Softedge-Innenbeckenform mit Armaturbohrung und integriertem Überlauf, Waschtischunterschrank mit 2 Auszügen, grifflos

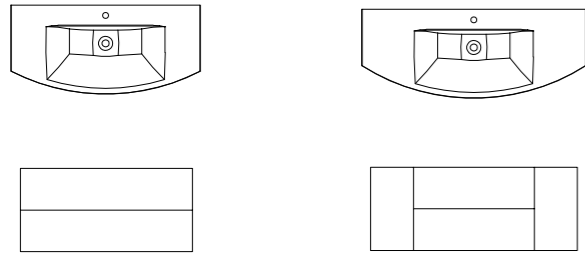
530×610×405 mm
PG1 Art.-Nr. 30 903 01 360 060
PG2 Art.-Nr. 30 903 01 361 060

530×810×405 mm
PG1 Art.-Nr. 30 903 01 360 080
PG2 Art.-Nr. 30 903 01 361 080

530×1010×405 mm
PG1 Art.-Nr. 30 903 01 360 100
PG2 Art.-Nr. 30 903 01 361 100



Die Innenbecken der Europa-Badmöbel-Anlagen sind mit ihren klaren Linien und weichen Kanten perfekt auf das gesamte Europa-Sortiment abgestimmt: So passen Möbel, Armaturen, Keramik und Accessoires perfekt zusammen.



Europa-Plus-Badmöbelanlagen

Runde Außenkontur mit innen weich fließender Beckenform

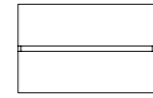
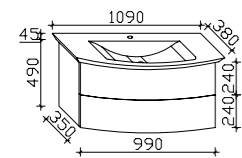
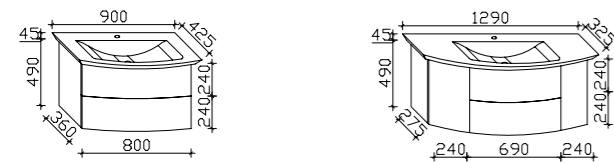
Mineralguss-Waschtisch, weiß, mit Armaturbohrung, Clou-Ablaufsystem, Ablaufdeckel Mineralguss weiß, Waschtisch-Unterschrank mit 2 Auszügen und Push-to-open-Funktion

535 × 900 × 507 mm
PG2 Art.-Nr. 30 904 00 361 090

535 × 1090 × 507 mm
PG2 Art.-Nr. 30 904 00 361 110

Mineralguss-Waschtisch, weiß, mit Armaturbohrung, Clou-Ablaufsystem, Ablaufdeckel Mineralguss weiß, Waschtisch-Unterschrank mit 2 Auszügen und Push-to-open-Funktion und 2 Türen

535 × 1290 × 507 mm
PG2 Art.-Nr. 30 904 00 361 130

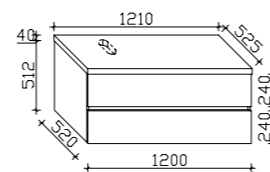
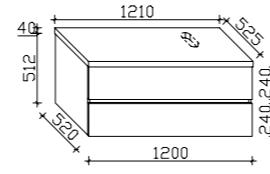
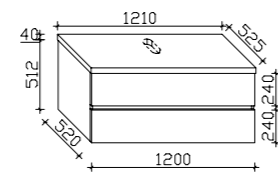
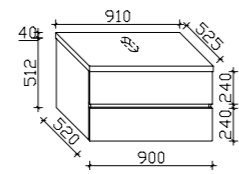


Europa-Konsole

Konsolenplatte mit Ausschnitt für Aufsatzbecken, Waschtischunterschrank, grifflos, 2 Auszüge inkl. Raumspar-Siphon, kombinierbar mit Aufsatzwaschbecken der Serien Véo, Kube, Kube X, Vero, Vero Air, Memento, Pro S, Val, Strada II, Alape

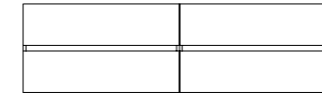
552 × 910 × 525 mm, Ausschnitt mittig
PG1 Art.-Nr. 30 905 00 360 090
PG2 Art.-Nr. 30 905 00 361 090

552 × 1210 × 525 mm, Ausschnitt mittig
PG1 Art.-Nr. 30 905 00 360 120
PG2 Art.-Nr. 30 905 00 361 120



552 × 1210 × 525 mm, Ausschnitt rechts
PG1 Art.-Nr. 30 905 00 360 122
PG2 Art.-Nr. 30 905 00 361 122

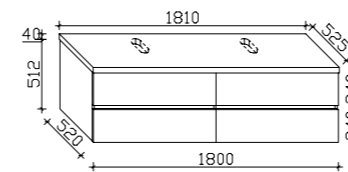
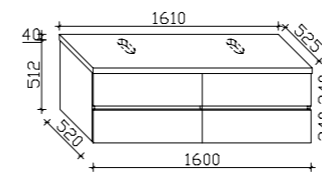
552 × 1210 × 525 mm, Ausschnitt links
PG1 Art.-Nr. 30 905 00 360 121
PG2 Art.-Nr. 30 905 00 361 121



Konsolenplatte mit 2 Ausschnitten für Aufsatzbecken, Waschtischunterschrank, 4 Auszüge inkl. Raumspar-Siphon, kombinierbar mit Aufsatzwaschbecken der Serien Véo, Kube, Kube X, Vero, Vero Air, Memento, Pro S, Val, Strada II, Alape

552 × 1610 × 525 mm
PG1 Art.-Nr. 30 905 00 360 160
PG2 Art.-Nr. 30 905 00 361 160

552 × 1810 × 525 mm
PG1 Art.-Nr. 30 905 00 360 180
PG2 Art.-Nr. 30 905 00 361 180



Badmöbel individuell zusammenstellen:
Die Plattendekore sind mit jeder Dekorfarbe beliebig kombinierbar.
Ob Riviera Eiche mit Schiefer (XX2-14) oder Hochglanz weiß mit Oxid Dunkelgrau (XX7-11) – alles ist möglich.

Plattendekore für Europa-Konsolen

Trägerplatte: 40 mm,
HPL beschichtet, umlaufend bekatet



Oxid Hellgrau
Farb.-Nr. 10

Oxid Dunkelgrau
Farb.-Nr. 11

Schiefer,
Nachbildung
Farb.-Nr. 14

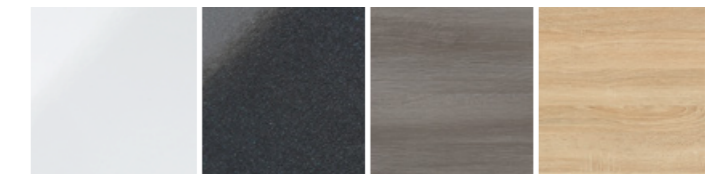


Eiche Ribbeck,
quer, Nachbildung
Farb.-Nr. 13

Riviera Eiche,
quer, Nachbildung
Farb.-Nr. 12

Castello Eiche,
quer, Nachbildung
Farb.-Nr. 15

Dekorfarben

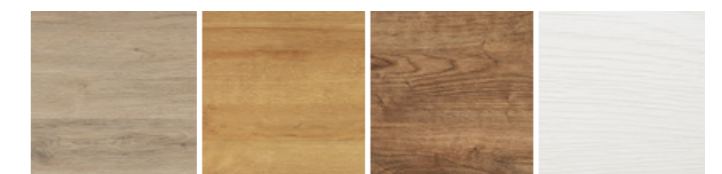


weiß, Glanz/
Hochglanz
PG2 Farb.-Nr. XX7

anthrazit, Seidenglanz/
Hochglanz
PG2 Farb.-Nr. XX8

Graphitstruktur,
quer, Nachbildung
PG1 Farb.-Nr. XX1

Castello Eiche,
quer, Nachbildung
PG1 Farb.-Nr. XX5

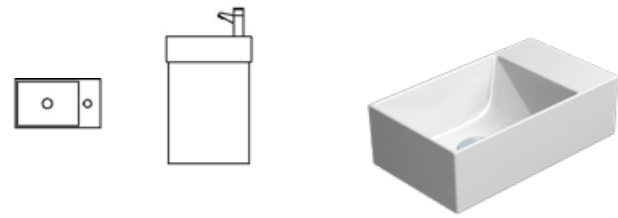


Sanremo Eiche,
quer, Nachbildung
PG1 Farb.-Nr. XX6

Riviera Eiche,
quer, Nachbildung
PG1 Farb.-Nr. XX2

Eiche Ribbeck,
quer, Nachbildung
PG1 Farb.-Nr. XX3

Eiche weiß,
quer, Nachbildung
PG1 Farb.-Nr. XX4



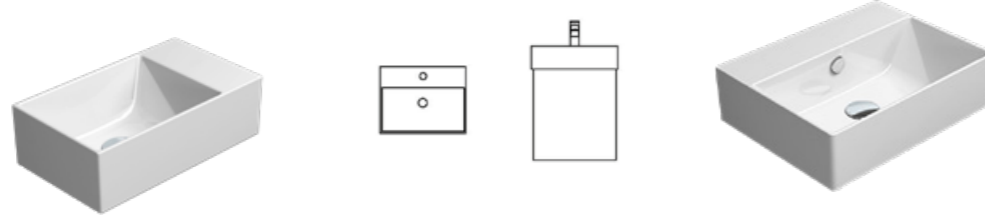
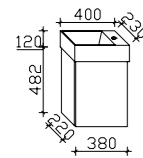
Gästeinlage

Waschtischunterschrank für Europa-Möbel-Handwaschbecken mit seitlicher Hahnlochbank, mit Push-to-open, 1 Tür, Anschlag reversibel

482×380×220 mm
PG1 Art.-Nr. 30 902 00 360 038
PG2 Art.-Nr. 30 902 00 361 038

Möbel-Handwaschbecken, Hahnlochbank rechts
Art.-Nr. 30 203 22 040 040

Hahnlochbank links
Art.-Nr. 30 203 22 040 041



Gästeinlage

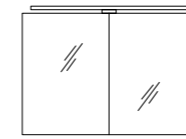
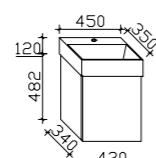
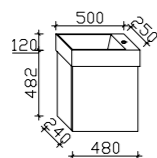
Waschtischunterschrank für Europa-Möbel-Handwaschbecken, mit Push-to-open, 1 Tür, Anschlag reversibel

482×430×340 mm
PG1 Art.-Nr. 30 902 00 360 043
PG2 Art.-Nr. 30 902 00 361 043

Möbel-Handwaschbecken
Art.-Nr. 30 203 23 040 045

Möbel-Handwaschbecken, Hahnlochbank rechts
Art.-Nr. 30 203 22 040 050

Hahnlochbank links
Art.-Nr. 30 203 22 040 051



Spiegelschrank

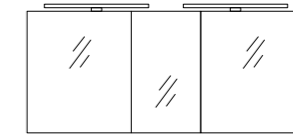
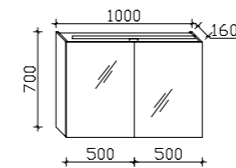
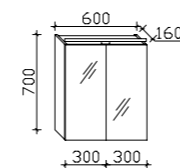
mit Farbtemperaturwechsler, 2 Türen doppelverspiegelt, 2 Glaseinlegeböden, Schalter/Steckdosenmodul

Aufsatzleuchte 12 V, 7,1 W, 385 LM, 3000–6500 K

700×600×160 mm
Art.-Nr. 30 903 10 360 060

700×800×160 mm
Art.-Nr. 30 903 10 360 080

700×900×160 mm
Art.-Nr. 30 903 10 360 090



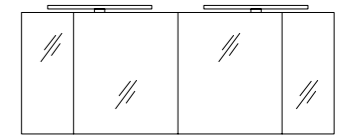
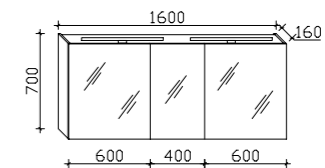
Spiegelschrank

mit Farbtemperaturwechsler, 3 Türen doppelverspiegelt, 6 Glaseinlegeböden, Schalter/Steckdosenmodul

2 Aufsatzleuchten je 12 V, 7,1 W, 510 LM, 3000–6500 K

700×1600×160 mm
Art.-Nr. 30 903 10 360 160

700×1200×160 mm
Art.-Nr. 30 903 10 360 120

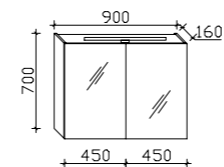
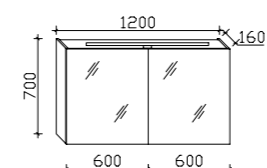
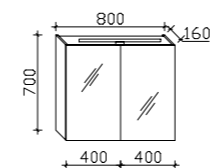
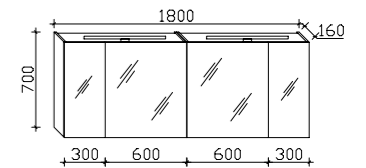


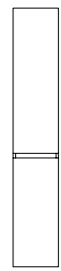
Spiegelschrank

mit Farbtemperaturwechsler, 4 Türen doppelverspiegelt, 4 Glaseinlegeböden, Schalter/Steckdosenmodul

2 Aufsatzleuchten je 12 V, 9,7 W, 510 LM, 3000–6500 K

700×1800×160 mm
Art.-Nr. 30 903 10 360 180





Hochschrank

2 Türen, grifflos, 1 fester Boden,
4 Glaseinlegeböden

1710×300×330 mm, Anschlag links
PG1 Art.-Nr. 30 903 20 360 030
PG2 Art.-Nr. 30 903 20 361 030

1710×300×330 mm, Anschlag rechts
PG1 Art.-Nr. 30 903 20 360 031
PG2 Art.-Nr. 30 903 20 361 031

1710×450×330 mm, Anschlag links
PG1 Art.-Nr. 30 903 20 360 045
PG2 Art.-Nr. 30 903 20 361 045

1710×450×330 mm, Anschlag rechts
PG1 Art.-Nr. 30 903 20 360 046
PG2 Art.-Nr. 30 903 20 361 046



Hochschrank

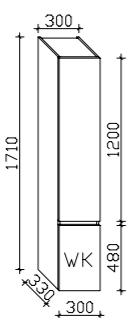
1 Tür, grifflos, 1 Wäschekippe inkl. Korb,
1 fester Boden, 3 Glaseinlegeböden

1710×300×330 mm, Anschlag links
PG1 Art.-Nr. 30 903 22 360 030
PG2 Art.-Nr. 30 903 22 361 030

1710×300×330 mm, Anschlag rechts
PG1 Art.-Nr. 30 903 22 360 031
PG2 Art.-Nr. 30 903 22 361 031

1710×450×330 mm, Anschlag links
PG1 Art.-Nr. 30 903 22 360 045
PG2 Art.-Nr. 30 903 22 361 045

1710×450×330 mm, Anschlag rechts
PG1 Art.-Nr. 30 903 22 360 046
PG2 Art.-Nr. 30 903 22 361 046



Hochschrank

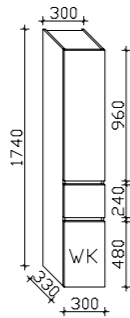
1 Tür, grifflos, 1 Auszug,
1 Wäschekippe inkl. Korb, 1 fester
Boden, 3 Glaseinlegeböden

1740×300×330 mm, Anschlag links
PG1 Art.-Nr. 30 903 24 360 030
PG2 Art.-Nr. 30 903 24 361 030

1740×300×330 mm, Anschlag rechts
PG1 Art.-Nr. 30 903 24 360 031
PG2 Art.-Nr. 30 903 24 361 031

1740×450×330 mm, Anschlag links
PG1 Art.-Nr. 30 903 24 360 045
PG2 Art.-Nr. 30 903 24 361 045

1740×450×330 mm, Anschlag rechts
PG1 Art.-Nr. 30 903 24 360 046
PG2 Art.-Nr. 30 903 24 361 046



Highboard

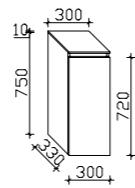
1 Tür, grifflos, 1 Glaseinlegeboden
inkl. Abdeckplatte

760×300×330 mm, Anschlag links
PG1 Art.-Nr. 30 903 28 360 030
PG2 Art.-Nr. 30 903 28 361 030

760×300×330 mm, Anschlag rechts
PG1 Art.-Nr. 30 903 28 360 031
PG2 Art.-Nr. 30 903 28 361 031

760×450×330 mm, Anschlag links
PG1 Art.-Nr. 30 903 28 360 045
PG2 Art.-Nr. 30 903 28 361 045

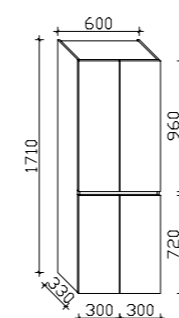
760×450×330 mm, Anschlag rechts
PG1 Art.-Nr. 30 903 28 360 046
PG2 Art.-Nr. 30 903 28 361 046



Hochschrank

4 Türen, grifflos, 1 fester Boden,
4 Glaseinlegeböden

1710×600×330 mm
PG1 Art.-Nr. 30 903 26 360 060
PG2 Art.-Nr. 30 903 26 361 060



Hochschrank

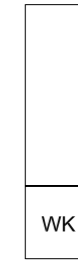
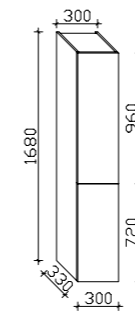
2 Türen, mit Push to open,
1 fester Boden, 4 Glaseinlegeböden

1680×300×330 mm, Anschlag links
PG1 Art.-Nr. 30 903 21 360 030
PG2 Art.-Nr. 30 903 21 361 030

1680×300×330 mm, Anschlag rechts
PG1 Art.-Nr. 30 903 21 360 031
PG2 Art.-Nr. 30 903 21 361 031

1680×450×330 mm, Anschlag links
PG1 Art.-Nr. 30 903 21 360 045
PG2 Art.-Nr. 30 903 21 361 045

1680×450×330 mm, Anschlag rechts
PG1 Art.-Nr. 30 903 21 360 046
PG2 Art.-Nr. 30 903 21 361 046



Hochschrank

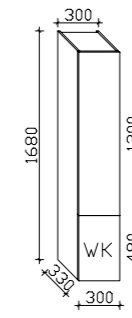
1 Tür, mit Push to open, 1 Wäschekippe
inkl. Korb, 1 fester Boden,
3 Glaseinlegeböden

1680×300×330 mm, Anschlag links
PG1 Art.-Nr. 30 903 23 360 030
PG2 Art.-Nr. 30 903 23 361 030

1680×300×330 mm, Anschlag rechts
PG1 Art.-Nr. 30 903 23 360 031
PG2 Art.-Nr. 30 903 23 361 031

1680×450×330 mm, Anschlag links
PG1 Art.-Nr. 30 903 23 360 045
PG2 Art.-Nr. 30 903 23 361 045

1680×450×330 mm, Anschlag rechts
PG1 Art.-Nr. 30 903 23 360 046
PG2 Art.-Nr. 30 903 23 361 046



Hochschrank

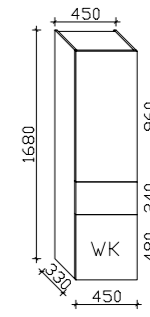
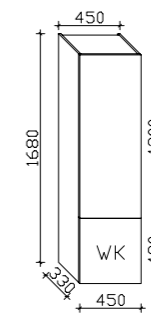
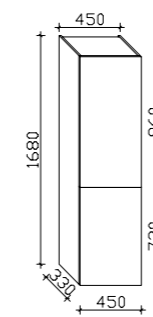
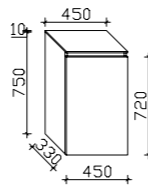
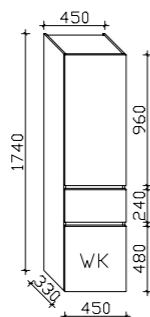
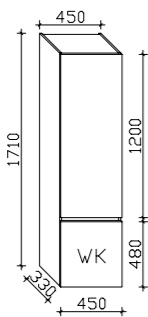
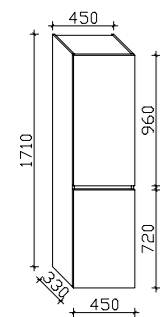
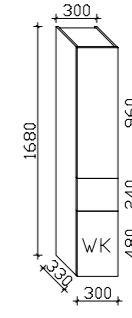
1 Tür, mit Push to open, 1 Auszug,
1 Wäschekippe inkl. Korb, 1 fester
Boden, 3 Glaseinlegeböden

1680×300×330 mm, Anschlag links
PG1 Art.-Nr. 30 903 25 360 030
PG2 Art.-Nr. 30 903 25 361 030

1680×300×330 mm, Anschlag rechts
PG1 Art.-Nr. 30 903 25 360 031
PG2 Art.-Nr. 30 903 25 361 031

1680×450×330 mm, Anschlag links
PG1 Art.-Nr. 30 903 25 360 045
PG2 Art.-Nr. 30 903 25 361 045

1680×450×330 mm, Anschlag rechts
PG1 Art.-Nr. 30 903 25 360 046
PG2 Art.-Nr. 30 903 25 361 046





Highboard

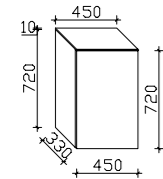
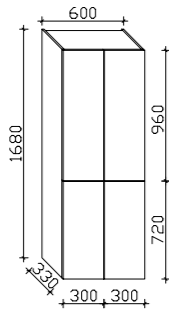
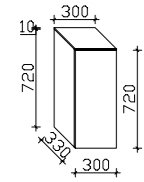
1 Tür, mit Push to open, 1 Glaseinlegeboden inkl. Abdeckplatte

730×300×330 mm, Anschlag links
PG1 Art.-Nr. 30 903 29 360 030
PG2 Art.-Nr. 30 903 29 361 030

730×300×330 mm, Anschlag rechts
PG1 Art.-Nr. 30 903 29 360 031
PG2 Art.-Nr. 30 903 29 361 031

730×450×330 mm, Anschlag links
PG1 Art.-Nr. 30 903 29 360 045
PG2 Art.-Nr. 30 903 29 361 045

730×450×330 mm, Anschlag rechts
PG1 Art.-Nr. 30 903 29 360 046
PG2 Art.-Nr. 30 903 29 361 046



Hochschrank

4 Türen, mit Push to open, 1 fester Boden, 4 Glaseinlegeböden

1680×600×330 mm
PG1 Art.-Nr. 30 903 27 360 060
PG2 Art.-Nr. 30 903 27 361 060

Kosmetikeinsatz

Buche Massivholz, lavagrau, optional für Auszüge bei Waschtischunterschrank, 2-teiliges Set einsetzbar ab Auszugsbreite 510 mm

50×210×293 mm, einsetzbar ab Auszugstiefe 300 mm
Art.-Nr. 30 903 98 000 000

50×210×343 mm, einsetzbar ab Auszugstiefe 350 mm
Art.-Nr. 30 903 98 000 001



Handtuchhalter

zur Korpusmontage, chrom glänzend

325 mm
Art.-Nr. 30 903 98 000 002

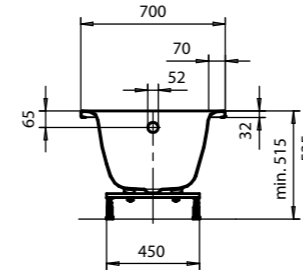
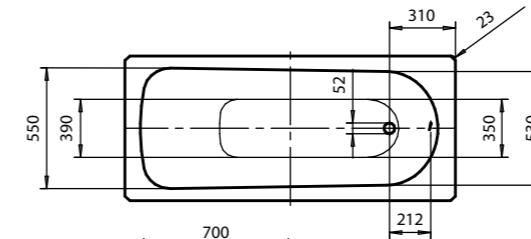
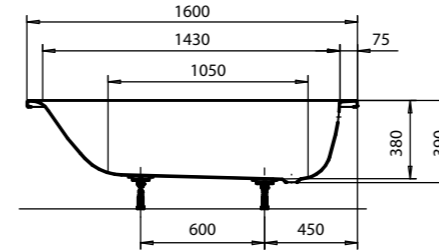


Stahl-Körperformwanne

weiß, ohne FüÙe, Ablauf Fußende

1600×700 mm
Art.-Nr. 30 000 00 040 160

Wannenträger
Art.-Nr. 30 091 01 160 070

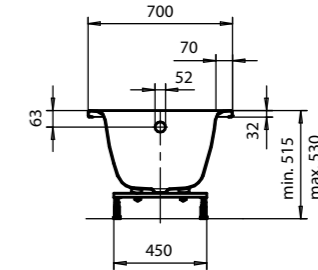
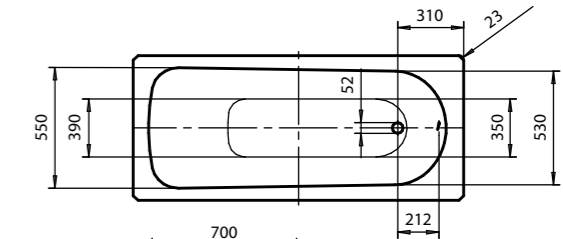
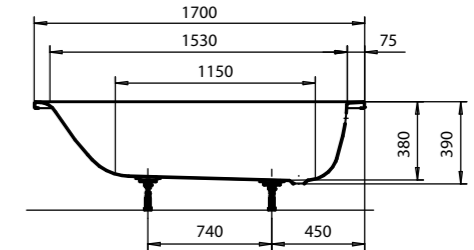


Stahl-Körperformwanne

weiß, ohne FüÙe, Ablauf Fußende

1700×700 mm
Art.-Nr. 30 000 00 040 170

Wannenträger
Art.-Nr. 30 091 01 170 070





Stahl-Körperformwanne
weiß, ohne FüÙe, Ablauf Fußende

1700 x 750 mm
Art.-Nr. 30 000 00 040 175

Wannenträger
Art.-Nr. 30 091 01 170 075

Stahl-Körperformwanne
weiß, ohne FüÙe, Ablauf Fußende

1800 x 800 mm
Art.-Nr. 30 000 00 040 180

Wannenträger
Art.-Nr. 30 091 00 180 080

Stahlwanne
weiß, ohne FüÙe, Mittelablauf

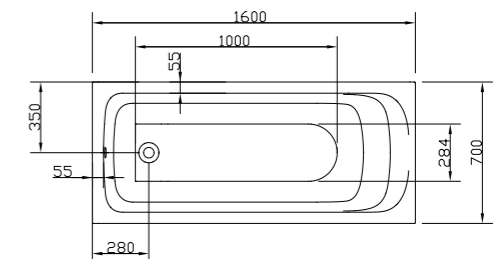
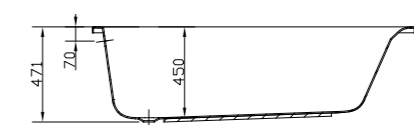
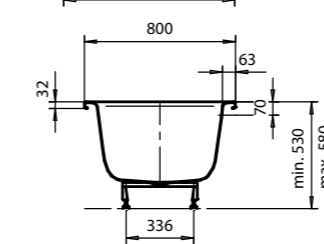
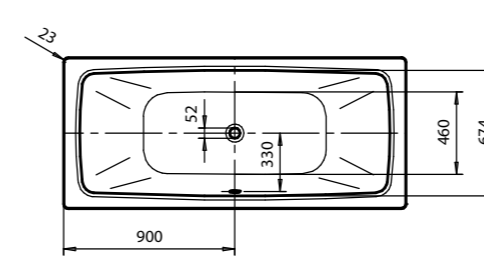
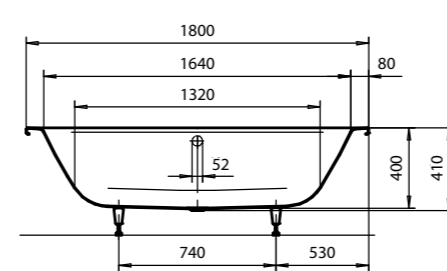
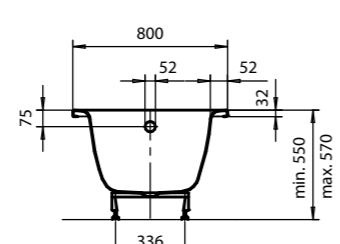
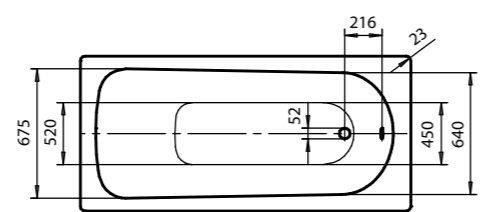
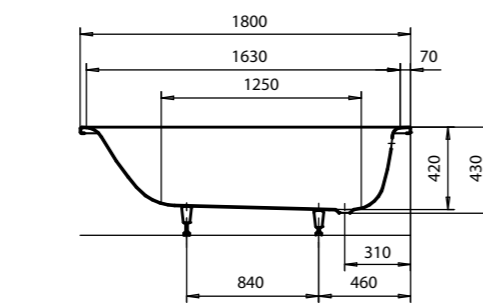
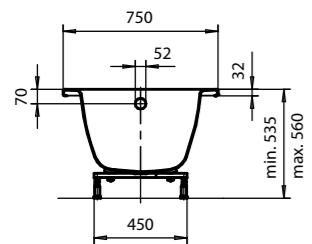
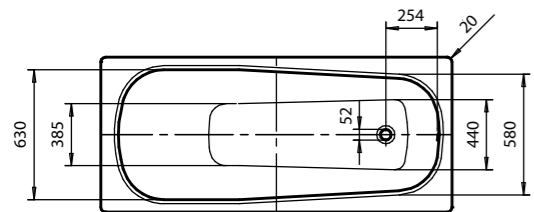
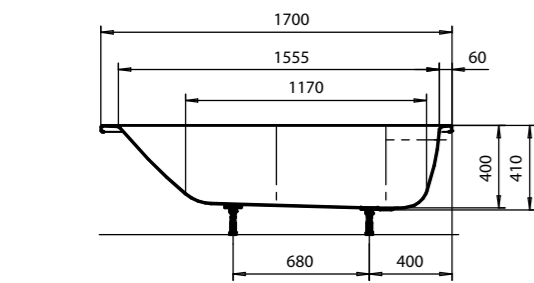
1800 x 800 mm
Art.-Nr. 30 000 01 040 180

Wannenträger
Art.-Nr. 30 091 01 180 080

Acryl-Körperformwanne
weiß, Ablauf Fußende

1600 x 700 mm
Art.-Nr. 30 014 04 040 167

Wannenträger
Art.-Nr. 30 093 17 156 646





Acryl-Körperformwanne
weiß, Ablauf Fußende

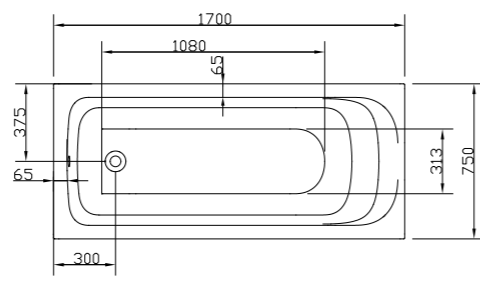
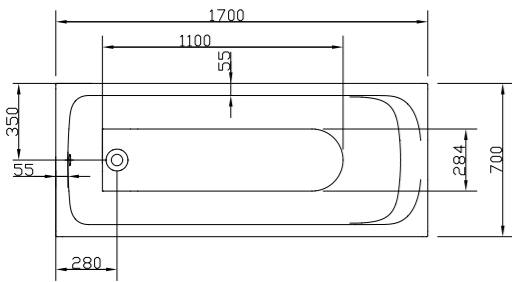
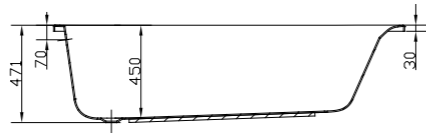
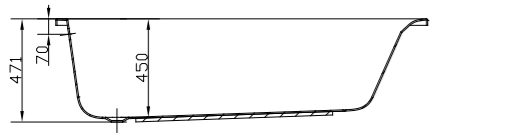
1700 x 700 mm
Art.-Nr. 30 014 04 040 177

Wannenträger
Art.-Nr. 30 093 17 156 647

Acryl-Körperformwanne
weiß, Ablauf Fußende

1700 x 750 mm
Art.-Nr. 30 014 04 040 175

Wannenträger
Art.-Nr. 30 093 17 156 648



Acryl-Sechseckwanne
weiß, Mittelablauf

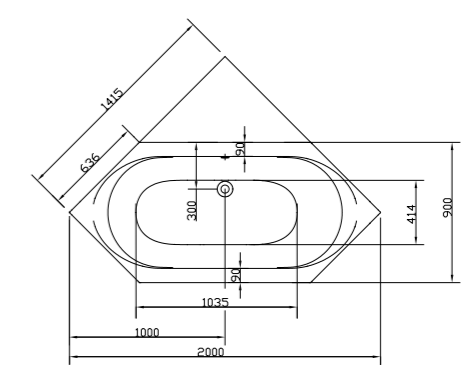
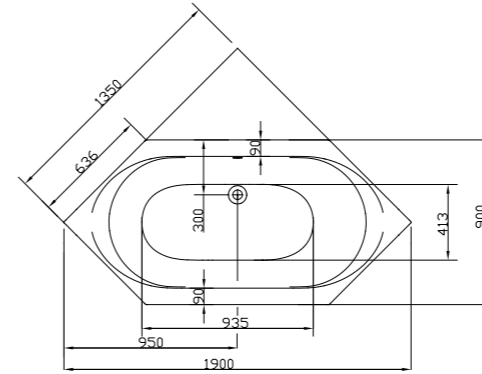
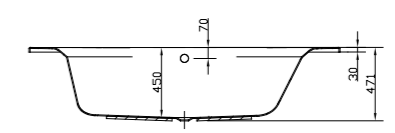
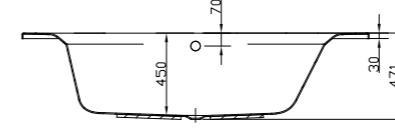
1900 x 900 mm
Art.-Nr. 30 014 07 040 199

Wannenträger
Art.-Nr. 30 093 17 055 396

Acryl-Sechseckwanne
weiß, Mittelablauf

2000 x 900 mm
Art.-Nr. 30 014 07 040 209

Wannenträger
Art.-Nr. 30 093 17 055 397





Acryl-Duowanne
weiß, Mittelablauf

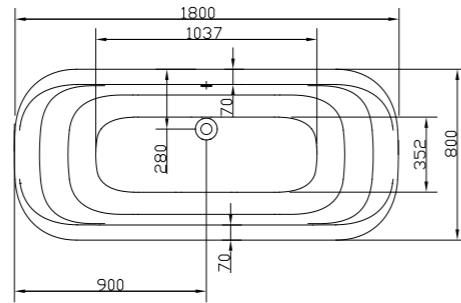
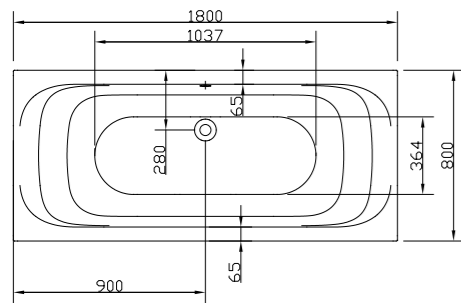
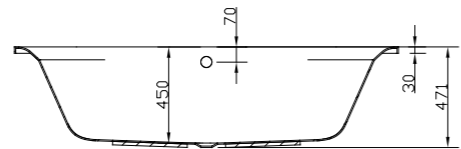
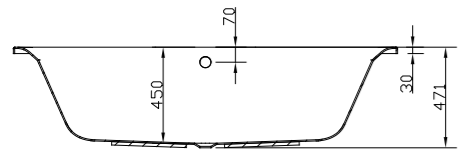
1800×800 mm
Art.-Nr. 30 014 05 040 188

Wannenträger
Art.-Nr. 30 093 17 156 645

Acryl-Ovalwanne
weiß, Mittelablauf

1800×800 mm
Art.-Nr. 30 014 06 040 188

Wannenträger
Art.-Nr. 30 093 17 055 395



Stahl-Brausewanne
weiß, quadratisch,
25 mm tief = d 90 mm Ablauf

800×800×25 mm,
Art.-Nr. 30 001 02 040 080

800×800×25 mm, vollflächige
rutschhemmende Oberfläche
Art.-Nr. 30 001 05 040 080

Wannenträger
Art.-Nr. 30 091 05 080 080

Stahl-Brausewanne
weiß, quadratisch,
25 mm tief = d 90 mm Ablauf

900×900×25 mm,
Art.-Nr. 30 001 02 040 090

900×900×25 mm, vollflächige
rutschhemmende Oberfläche
Art.-Nr. 30 001 05 040 090

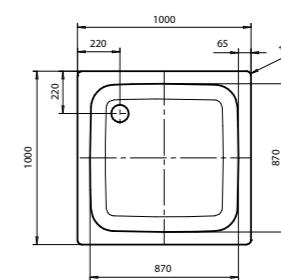
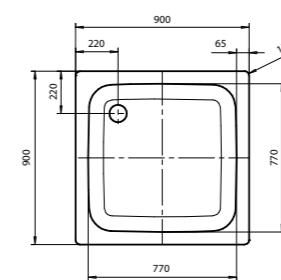
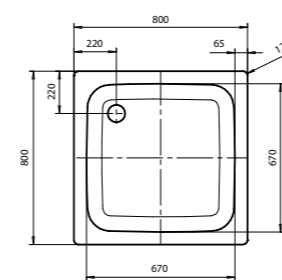
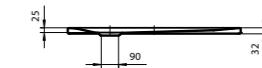
Wannenträger
Art.-Nr. 30 091 05 090 090

Stahl-Brausewanne
weiß, quadratisch,
25 mm tief = d 90 mm Ablauf

1000×1000×25 mm
Art.-Nr. 30 001 02 040 100

1000×1000×25 mm, vollflächige
rutschhemmende Oberfläche
Art.-Nr. 30 001 05 040 100

Wannenträger
Art.-Nr. 30 091 05 100 100





Stahl-Brausewanne
weiß, quadratisch,
65 mm tief = d 90 mm Ablauf

800×800×65 mm
Art.-Nr. 30 001 01 040 080

Wannenträger
Art.-Nr. 30 091 04 080 080

Stahl-Brausewanne
weiß, quadratisch,
65 mm tief = d 90 mm Ablauf

900×900×65 mm
Art.-Nr. 30 001 01 040 090

Wannenträger
Art.-Nr. 30 091 04 090 090

Stahl-Brausewanne
weiß, quadratisch,
140 mm tief = d 52 mm Ablauf

800×800×140 mm
Art.-Nr. 30 001 00 040 080

Wannenträger
Art.-Nr. 30 091 03 080 080

Stahl-Brausewanne
weiß, quadratisch,
140 mm tief = d 52 mm Ablauf

900×900×140 mm
Art.-Nr. 30 001 00 040 090

Wannenträger
Art.-Nr. 30 091 03 090 090

Stahl-Brausewanne
weiß, rechteckig,
25 mm tief = d 90 mm Ablauf

900×750×25 mm
Art.-Nr. 30 001 02 040 075

900×750×25 mm, vollflächige
rutschhemmende Oberfläche
Art.-Nr. 30 001 05 040 075

Wannenträger
Art.-Nr. 30 091 05 090 075

Stahl-Brausewanne
weiß, rechteckig,
35 mm tief = d 90 mm Ablauf

1200×800×35 mm
Art.-Nr. 30 001 02 040 128

1200×800×35 mm, vollflächige
rutschhemmende Oberfläche
Art.-Nr. 30 001 05 040 128

Wannenträger
Art.-Nr. 30 091 02 120 080

Stahl-Brausewanne
weiß, rechteckig,
35 mm tief = d 90 mm Ablauf

1200×900×35 mm
Art.-Nr. 30 001 02 040 129

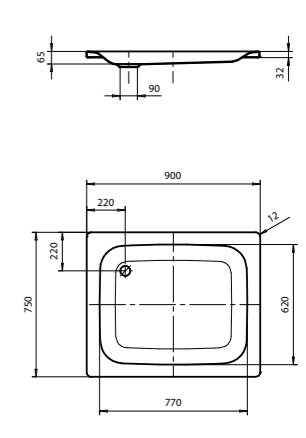
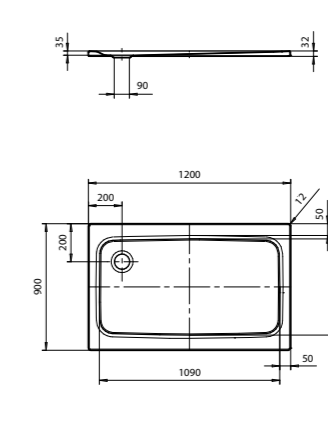
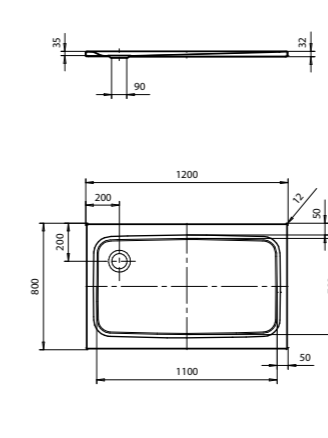
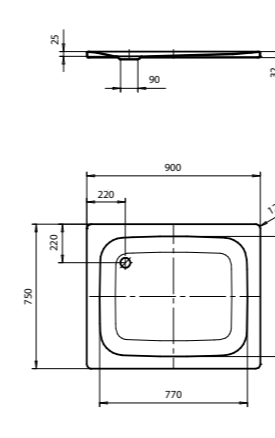
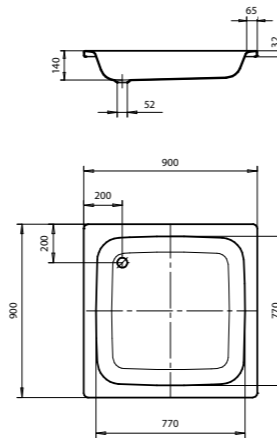
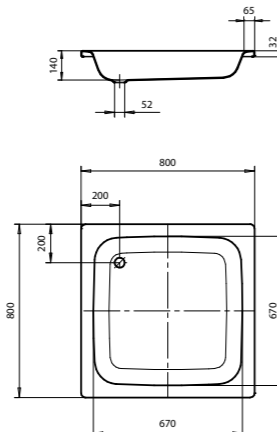
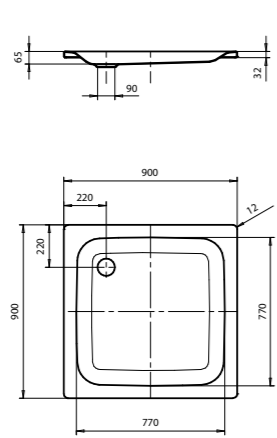
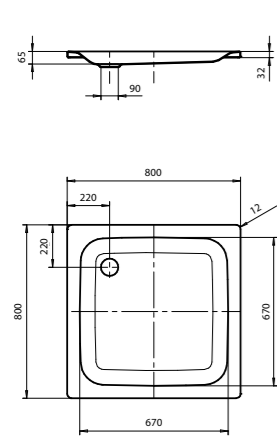
1200×900×35 mm, vollflächige
rutschhemmende Oberfläche
Art.-Nr. 30 001 05 040 129

Wannenträger
Art.-Nr. 30 091 02 120 090

Stahl-Brausewanne
weiß, rechteckig,
65 mm tief = d 90 mm Ablauf

900×750×65 mm
Art.-Nr. 30 001 01 040 075

Wannenträger
Art.-Nr. 30 091 04 090 075





Stahl-Brausewanne
weiß, rechteckig,
140 mm tief = d 90 mm Ablauf

900×750×140 mm
Art.-Nr. 30 001 00 040 075

Wannenträger
Art.-Nr. 30 091 03 075 090

Acryl-Brausewanne
weiß, quadratisch,
25 mm tief = d 90 mm Ablauf

800×800×25 mm
Art.-Nr. 30 015 03 040 088

Wannenträger
Art.-Nr. 30 093 17 014 885

Acryl-Brausewanne
weiß, quadratisch,
25 mm tief = d 90 mm Ablauf

900×900×25 mm
Art.-Nr. 30 015 03 040 099

Wannenträger
Art.-Nr. 30 093 17 014 887

Acryl-Brausewanne
weiß, quadratisch,
25 mm tief = d 90 mm Ablauf

1000×1000×25 mm
Art.-Nr. 30 015 03 040 101

Wannenträger
Art.-Nr. 30 093 17 014 888

Acryl-Brausewanne
weiß, rechteckig,
25 mm tief = d 90 mm Ablauf

900×750×25 mm
Art.-Nr. 30 015 04 040 097

Wannenträger
Art.-Nr. 30 093 17 014 886

1200×800×25 mm
Art.-Nr. 30 015 04 040 128

Wannenträger
Art.-Nr. 30 093 17 014 889

Acryl-Brausewanne
weiß, rechteckig,
25 mm tief = d 90 mm Ablauf

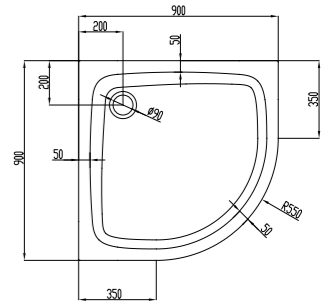
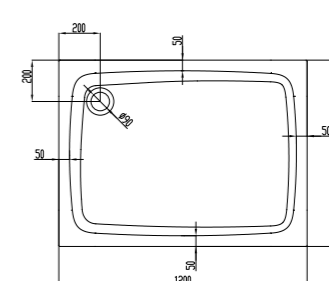
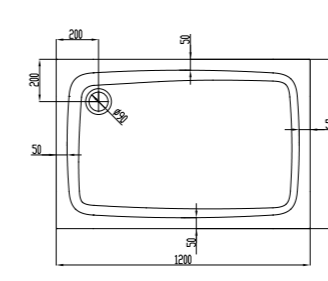
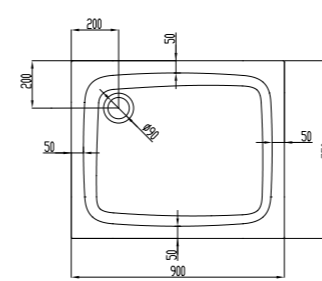
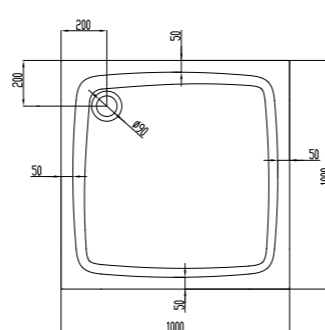
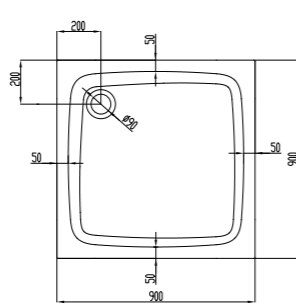
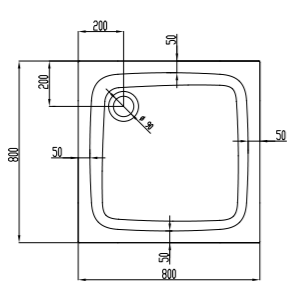
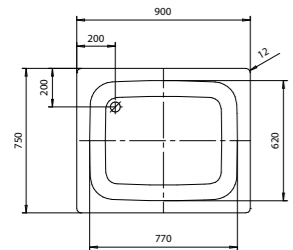
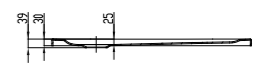
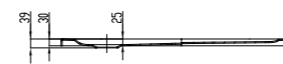
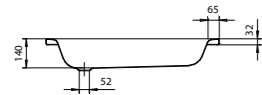
1200×900×25 mm
Art.-Nr. 30 015 04 040 129

Wannenträger
Art.-Nr. 30 093 17 014 890

Acryl-Brausewanne
weiß, Viertelkreis,
25 mm tief = d 90 mm Ablauf

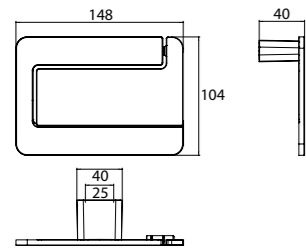
900×900×25 mm
Art.-Nr. 30 015 05 040 099

Wannenträger
Art.-Nr. 30 093 17 014 891

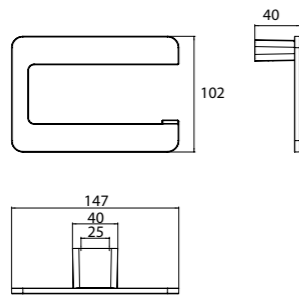




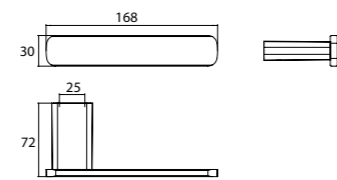
Papierhalter mit Deckel
Art.-Nr. 30 803 56 000 000



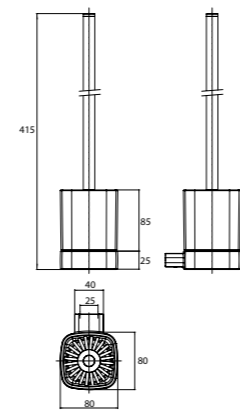
Papierhalter ohne Deckel
Art.-Nr. 30 803 57 000 000



Reservepapierhalter
Art.-Nr. 30 803 59 000 000



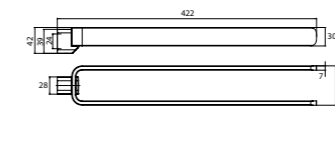
Bürstengarnitur satiniert
Art.-Nr. 30 803 61 000 000



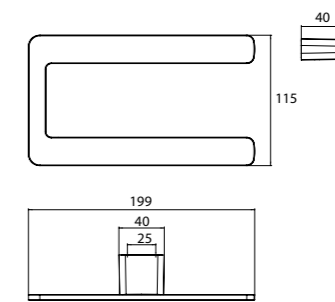
Handtuchhalter einarmig, starr
350 mm
Art.-Nr. 30 803 30 000 350



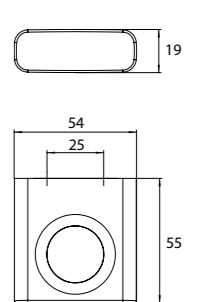
Handtuchhalter zweiarmig, starr
420 mm
Art.-Nr. 30 803 31 000 420



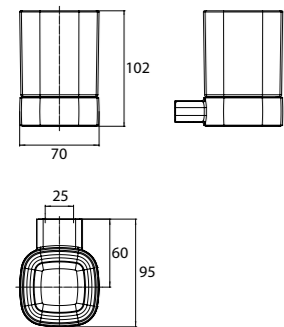
Handtuchring
Art.-Nr. 30 803 35 000 000



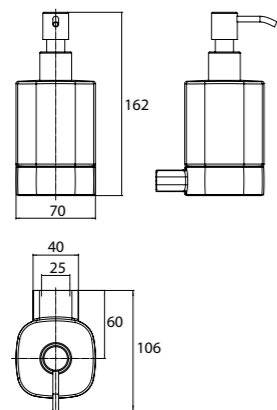
Handtuchklemmring
Art.-Nr. 30 803 90 000 900



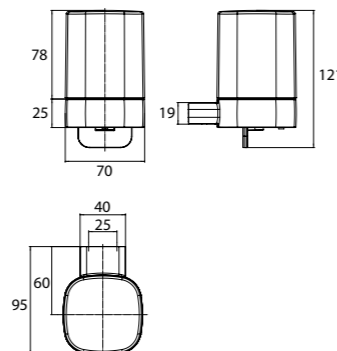
Halter mit Mundglas satiniert
Art.-Nr. 30 803 00 000 000



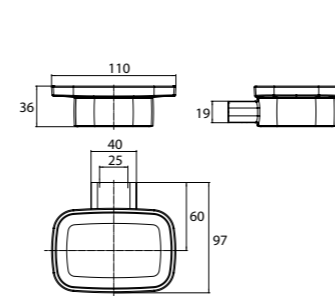
Halter mit Seifenspender satiniert
Art.-Nr. 30 803 18 000 000



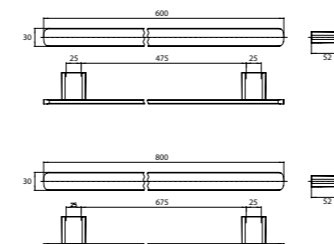
Seifenspender satiniert
Bedienung von unten
Art.-Nr. 30 803 18 000 100



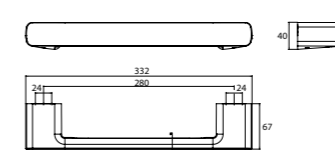
Halter mit Seifenschale satiniert
Art.-Nr. 30 803 10 000 000



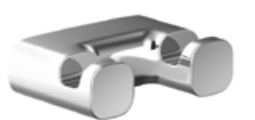
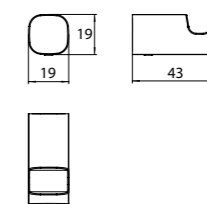
Badetuchhalter
600 mm
Art.-Nr. 30 803 40 000 600
800 mm
Art.-Nr. 30 803 40 000 800



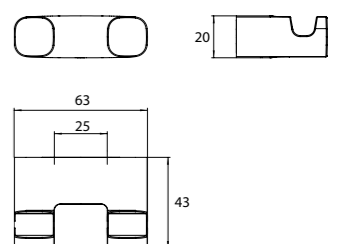
Wannengriff
Art.-Nr. 30 803 50 000 000



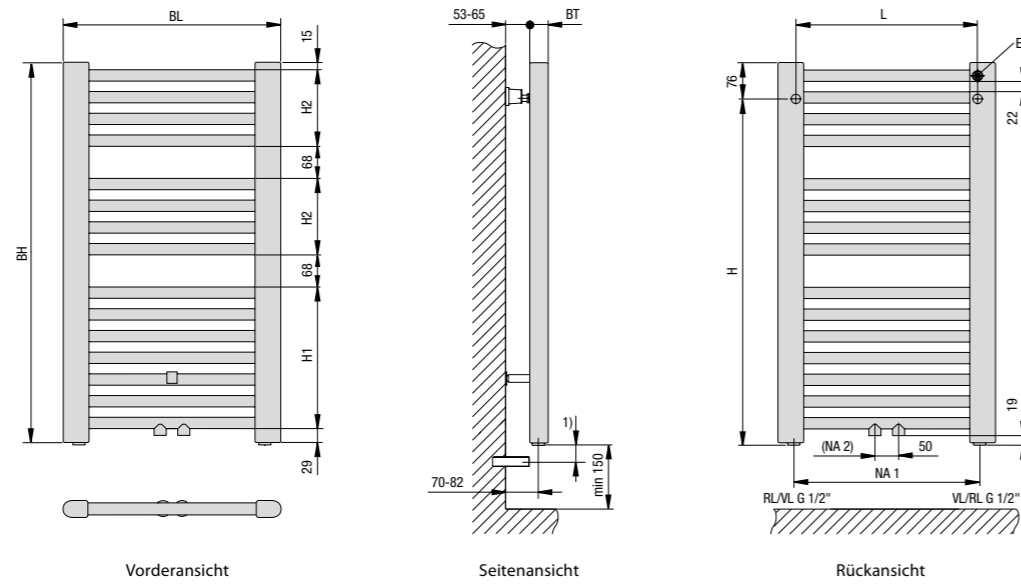
Handtuchhaken
Art.-Nr. 30 803 70 000 000



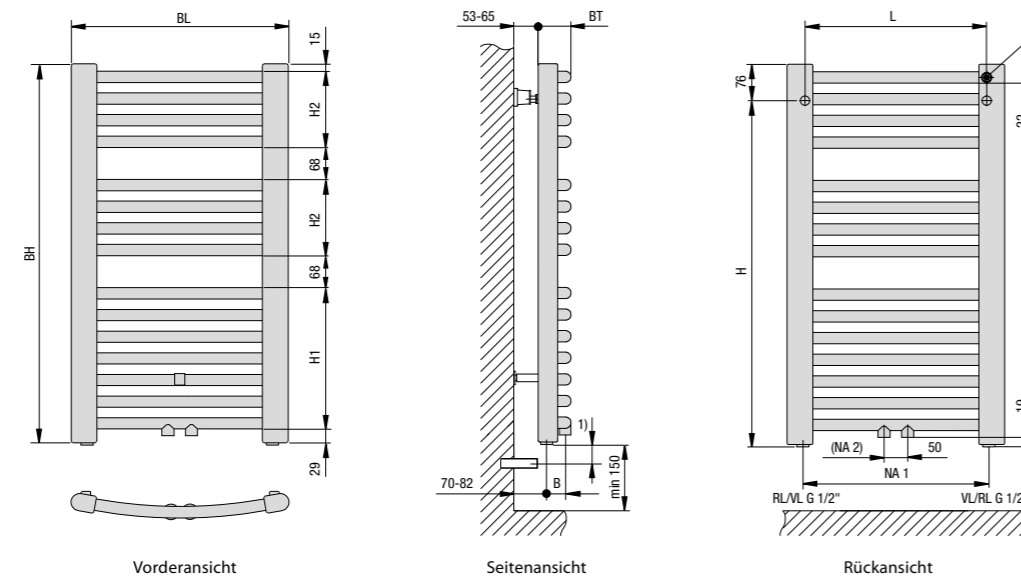
Doppelhandtuchhaken
Art.-Nr. 30 803 71 000 000



Europa-50
Baform gerade



Europa-50
Baform gebogen



- BH** tatsächliche Bauhöhe
 - BL** tatsächliche Baulänge
 - BT** Bautiefe
 - E** Entlüftung
 - L** Abstand der Bohrlöcher
 - H** Abstand Befestigung zur Unterkante äußere Anschlussgewinde
 - NA** Nabenabstand
 - VL/RL** Vor- oder Rücklauf
 - H1** Rohrblock unten
 - H2** Rohrblock
 - NA1/NA2** Nabenabstand
- ¹⁾ geeignete Verschraubungen

Artikelnummer	Bauhöhe BH	Baulänge BL	Bautiefe BT	Nabenabstand NA 1	Nabenabstand NA 2	Befestigung zu Unterkante Anschlussgewinde H	Abstand der Bohrlöcher L	Wärmeleistung		
								70/55 24 °C	55/45 24 °C	E-Stub/E-Set
Baform gerade										
70 878 20 041 000	804	450	35	385	50	733	395	249	154	400/500
70 878 21 041 000	804	599	35	535	50	733	544	324	201	400/500
70 878 22 041 000	804	749	35	685	50	733	694	397	247	600/500
70 878 23 041 000	804	899	35	835	50	733	844	469	293	600/800
70 878 30 041 000	1.172	450	35	385	50	1.102	395	366	226	600/500
70 878 31 041 000	1.172	599	35	535	50	1.102	544	475	294	600/800
70 878 32 041 000	1.172	749	35	685	50	1.102	694	583	363	800/800
70 878 33 041 000	1.172	899	35	835	50	1.102	844	690	430	800/1.100
70 878 35 041 145	1.448	450	35	385	50	1.377	395	452	279	600/500
70 878 35 041 160	1.448	599	35	535	50	1.377	544	587	363	800/800
70 878 35 041 175	1.448	749	35	685	50	1.377	694	718	445	800/800
70 878 35 041 190	1.448	899	35	835	50	1.377	844	851	531	1.200/1.100
70 878 40 041 000	1.770	450	35	385	50	1.700	395	550	340	800/800
70 878 41 041 000	1.770	599	35	535	50	1.700	544	714	444	800/800
70 878 42 041 000	1.770	749	35	685	50	1.700	694	877	547	1.200/1.100
70 878 43 041 000	1.770	899	35	835	50	1.700	844	1.037	649	1.200/1.500
Baform gebogen										
70 878 25 041 085	804	450	51	386	50	734	389	249	154	400/500
70 878 25 041 086	804	599	60	535	50	733	538	324	201	400/500
70 878 25 041 088	804	749	70	685	50	733	688	397	247	600/500
70 878 25 041 089	804	899	73	835	50	733	838	469	293	600/800
70 878 25 041 115	1.172	450	51	386	50	1.102	389	367	227	600/500
70 878 25 041 116	1.172	599	60	535	50	1.102	538	477	296	600/800
70 878 25 041 118	1.172	749	70	685	50	1.102	688	585	365	800/800
70 878 25 041 119	1.172	899	73	835	50	1.102	838	684	422	800/1.100
70 878 25 041 145	1.448	450	51	386	50	1.377	389	452	279	600/500
70 878 25 041 146	1.448	599	60	535	50	1.377	538	587	363	800/800
70 878 25 041 148	1.448	749	70	685	50	1.377	688	718	445	800/800
70 878 25 041 149	1.448	899	73	835	50	1.377	838	851	531	1.200/1.100
70 878 25 041 175	1.770	450	51	386	50	1.700	389	550	340	800/800
70 878 25 041 176	1.770	599	60	535	50	1.700	538	714	444	800/800
70 878 25 041 178	1.770	749	70	685	50	1.700	688	877	547	1.200/1.100
70 878 25 041 179	1.770	899	73	835	50	1.700	838	1.037	649	1.200/1.500

Anschlüsse
2 x G 1/2" Innengewinde nach unten, Vorlauf links oder rechts möglich

2 x G 1/2" Innengewinde mittig nach unten, Mittenanschluss 50 mm

Entlüftung
G 1/4" (Innengewinde) nach hinten

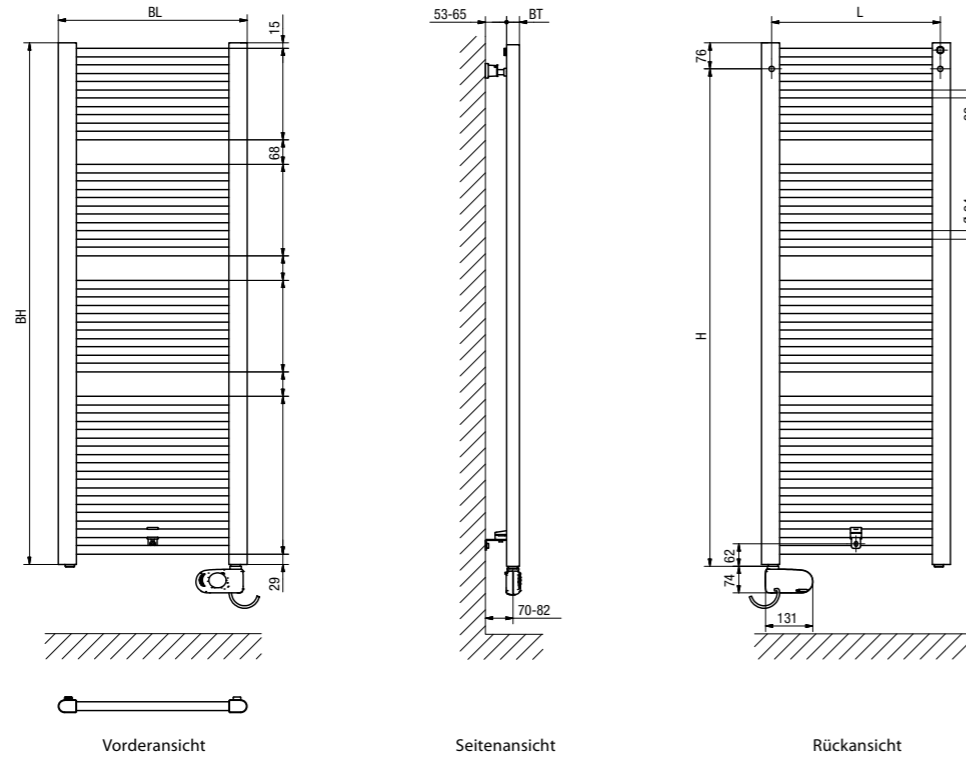
Betriebsdruck
max. 10 bar

Prüfdruck
13 bar

Betriebsbedingungen
Heißwasser bis 110 °C Elektrozusatzbetrieb möglich. Bei Anschluss des Heizungs- und -rücklaufs im linken/rechten Sammelrohr ist ein Elektroheizstab nach bereits erfolgter Installation des Heizkörpers nicht nachrüstbar.

Beim Anschluss des Heizungs- und -rücklaufs durch Mittenanschluss 50 mm ist die Installation eines Elektroheizstabes im linken/rechten Sammelrohr ohne Einschränkung möglich.

Europa-E
Bauform gerade



Technische Daten

Anschlüsse: Vormontierter Elektroheizstab (im Sammelrohr unten)

Inklusive Heizstab mit Raumthermostat (Montage im rechten Sammelrohr)

Netzanschlusstecker mit Kabel und Schutzkontaktstecker

Stufenlose Regelung der Raumtemperatur oder Booster

Frostschutzfunktion und zerstörungsfreier Trockenlauf

Einstellung individueller Wochenprogramme möglich
Fenster-auf-Erkennung
Schutzart IPX4
Zuordnung der Heizstabelleistung auf Basis der Wärmeleistung
Zweischichtlackierung gemäß DIN 55900
Serienfarbe Weiß (RAL 9016)

Befestigung erfolgt an den Sammelrohren (gemäß VDI-Richtlinie 6036, Anforderungsklasse 1 und 2)

Bei der Installation ist die VDE 0100 Teil 701 zu beachten.

Gefüllt mit nicht brennbarer, ungiftiger Wärmeträgerflüssigkeit

Frostsicher bis ca. -15 °C

Hinweis: nur E-Patrone rechts lieferbar

BH Tatsächliche Bauhöhe
BL Tatsächliche Baulänge
BT Bautiefe
L Abstand der Bohrlöcher

Artikelnummer	Bauhöhe BH	Baulänge BL	Bautiefe BT	Gewicht	Wärmeleistung E-Set EC	Befestigung zu Unterkante Anschlussgewinde H	Abstand der Bohrlöcher L
	mm	mm	mm	kg	Watt	mm	mm
70 878 24 041 084	804	450	35	11,4	400	733	395
70 878 24 041 086	804	599	35	13,5	400	733	544
70 878 24 041 124	1.172	450	35	16,2	600	1.101	395
70 878 24 041 126	1.172	599	35	19,4	600	1.101	544
70 878 24 041 154	1.448	450	35	19,9	600	1.377	395
70 878 24 041 156	1.448	599	35	24,0	800	1.377	544
70 878 24 041 184	1.770	450	35	24,2	800	1.699	395
70 878 24 041 186	1.770	599	35	29,1	800	1.699	544

Heizstäbe mit
Thermostat



Elektro-Set WKS

Ausführung weiß

bestehend aus einem Wandauslass (Schutzart IPX4), einem elektronisch geregelten Heizstab und dem Regler Standard

150 Watt

Art.-Nr. 70 879 11 000 001 WKS
Art.-Nr. 70 879 11 010 001 WFS

300 Watt

Art.-Nr. 70 879 11 000 002 WKS
Art.-Nr. 70 879 11 010 002 WFS

400 Watt

Art.-Nr. 70 879 11 000 003 WKS
Art.-Nr. 70 879 11 010 003 WFS

Elektro-Set WFS

Ausführung weiß

bestehend aus einem Wandauslass (Schutzart IPX4) inkl. Funkempfänger, einem elektronisch geregelten Heizstab und dem Regler Funk-Standard

600 Watt

Art.-Nr. 70 879 11 000 004 WKS
Art.-Nr. 70 879 11 010 004 WFS

800 Watt

Art.-Nr. 70 879 11 000 005 WKS
Art.-Nr. 70 879 11 010 005 WFS

1200 Watt

Art.-Nr. 70 879 11 000 006 WKS
Art.-Nr. 70 879 11 010 006 WFS

1500 Watt

Art. Nr. 70 879 11 000 007 WKS
Art. Nr. 70 879 11 010 007 WFS

T-Stück verchromt

zum Anschluss Elektroheizstab im Heizungsvorlauf oder -rücklauf

Anschlüsse: 2 x G 1/2", 1 x G 1/2" Außengewinde

Art.Nr. 70 878 80 100 000



Handtuchhaken

Bautiefe 74 mm

Alu lackiert

Art.-Nr. 70 878 80 201 000

verchromt

Art.-Nr. 70 878 80 202 000

Handtuchablage

Bautiefe 211 mm

passend für Baulänge 599 mm
ablängbar für Baulänge 450 mm

Alu lackiert

Art.-Nr. 70 878 80 226 000

verchromt

Art.-Nr. 70 878 80 227 000

passend für Baulänge 899 mm
ablängbar für Baulänge 749 mm

Alu lackiert

Art.-Nr. 70 878 80 229 000

verchromt

Art.-Nr. 70 878 80 230 000

Handtuchbügel gerade

Bautiefe 75 mm

passend für Baulänge 599 mm
ablängbar für Baulänge 450 mm

Alu lackiert

Art.-Nr. 70 878 80 220 000

verchromt

Art.-Nr. 70 878 80 221 000

passend für Baulänge 899 mm
ablängbar für Baulänge 749 mm

Alu lackiert

Art.-Nr. 70 878 80 223 000

verchromt

Art.-Nr. 70 878 80 224 000

Genau Ihr Bad – immer in Ihrer Nähe

04435 **Leipzig-Radefeld** Milanstraße 3
 07743 **Jena** Unstrutweg 1
 08141 **Zwickau-Reinsdorf**
 August-Horch-Straße 22
 34123 **Kassel** Gobietstraße 5
 35398 **Gießen** Gottlieb-Daimler-Straße 8
 36100 **Petersberg b. Fulda** Breitunger Straße 1
 40231 **Düsseldorf**
 Königsberger Straße 100/Geb. 25 a
 44149 **Dortmund-Oespel** Brennaborstraße 12
 45657 **Recklinghausen** Hubertusstraße 62
 45894 **Gelsenkirchen-Buer**
 Feldhauser Straße 91
 50825 **Köln-Ehrenfeld**
 Widdersdorfer Straße 205
 52070 **Aachen** Am Gut Wolf 19 –21
 52351 **Düren** Friedrichstraße 5
 53121 **Bonn** Justus-von-Liebig-Straße 31
 54292 **Trier** Metternichstraße 40
 54516 **Wittlich** Friedrichstraße 43
 56218 **Mülheim-Kärlich** Industriestraße 18–20
 58095 **Hagen** Körnerstraße 84 und 84 a
 59759 **Arnsberg** Grabenstraße 26
 63128 **Dietzenbach** Robert-Bosch-Straße 7
 63741 **Aschaffenburg** Benzstraße 1
 64293 **Darmstadt** Pfnorstraße 11
 64572 **Büttelborn** Hessenring 25
 64646 **Heppenheim** Von-Humboldt-Straße 31
 65203 **Wiesbaden** Hagenauer Straße 40 a
 65760 **Eschborn** Elly-Beinhorn-Straße 4
 68229 **Mannheim** Lembacher Straße 16–18
 80939 **München-Freimann**
 Maria-Probst-Straße 21–23

82166 **Gräfelfing b. München**
 Seeholzenstraße 5
 82377 **Penzberg** Grube 47
 83059 **Kolbermoor** Carl-Jordan-Straße 10
 83278 **Traunstein** Wasserburger Straße 63
 83435 **Bad Reichenhall** Salzburger Straße 71
 84030 **Landshut-Ergolding** Industriestraße 18 a
 84307 **Eggenfelden** Schellenbruckstraße 17
 84489 **Burghausen** Gewerbepark Lindach D3
 85053 **Ingolstadt** Eriagstraße 11
 85356 **Freising b. München**
 Clemensänger-Ring 24
 85609 **Aschheim-Dornach b. München**
 Karl-Hammerschmidt-Straße 48
 86161 **Augsburg** Stauffenbergstraße 5–9
 86381 **Krumbach** Bahnhofstraße 92 a
 86720 **Nördlingen** Würzburger Straße 7 a
 87437 **Kempten** Bleicherstraße 36
 87600 **Kaufbeuren** Moosmangstraße 19
 87700 **Memmingen** Rudolf-Diesel-Straße 16 a
 90451 **Nürnberg** Donaustraße 125
 91052 **Erlangen** Hilpertstraße 15–17
 92421 **Schwandorf** Max-Planck-Straße 1
 92637 **Weiden** Dr.-Kilian-Straße 1 a
 93083 **Regensburg-Obertraubling**
 Ernst-Frenzel-Straße 4
 93413 **Cham**
 Gewerbepark Chammünster Nord 5
 94036 **Passau** Emil-Richter-Straße 1
 94315 **Straubing** Schlesische Straße 124
 94469 **Deggendorf** Konrad-Adenauer-Straße 12
 95448 **Bayreuth** Weiherstraße 3
 96052 **Bamberg** Kronacher Straße 100
 96450 **Coburg** Bamberger Straße 15
 97084 **Würzburg-Heidingsfeld**
 Leitenäckerweg 6

97424 **Schweinfurt** Carl-Zeiss-Straße 8
 97616 **Bad Neustadt** Industriestraße 2
 97922 **Lauda-Königshofen**
 Deubacher Straße 10
 98530 **Suhl-Wichtshausen** Obere Aue 3
 98574 **Schmalkalden**
 An der Asbacher Straße 16
 99089 **Erfurt** Mittelhäuser Straße 80
 99198 **Erfurt** Fichtenweg 2

Öffnungszeiten und Telefonnummern
finden Sie im Internet unter www.r-f.de

Richter+Frenzel GmbH + Co. KG

Leitenäckerweg 6
 97084 Würzburg-Heidingsfeld
 T +49 931 6108-0 · F +49 931 6108-309
info@r-f.de · Handelsreg. Amtsgericht
 Würzburg, HRA 220

Technische Änderungen, Irrtum und
Druckfehler vorbehalten.

www.richter-frenzel.de

